



PLANTA - SITUAÇÃO ATUAL DO PRONTO SOCORRO

Área institucional

21/01/2020

Esc: 1/140

FOLHA 01/14



Secretaria de Planejamento





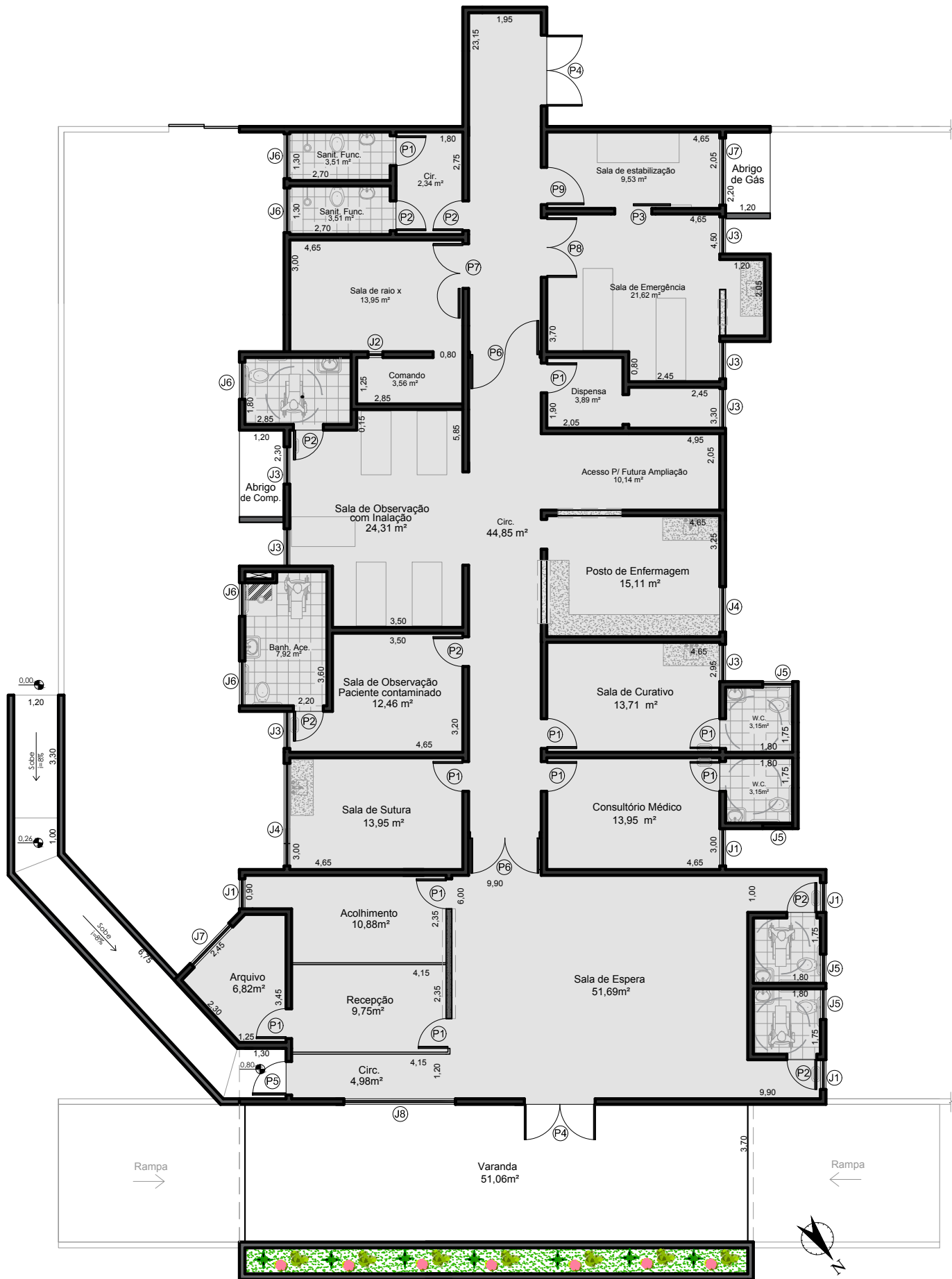
PLANTA - SITUAÇÃO DE REFORMA DO PRONTO SOCORRO

Área institucional

21/01/2020

Esc: 1/140

FOLHA 02/14



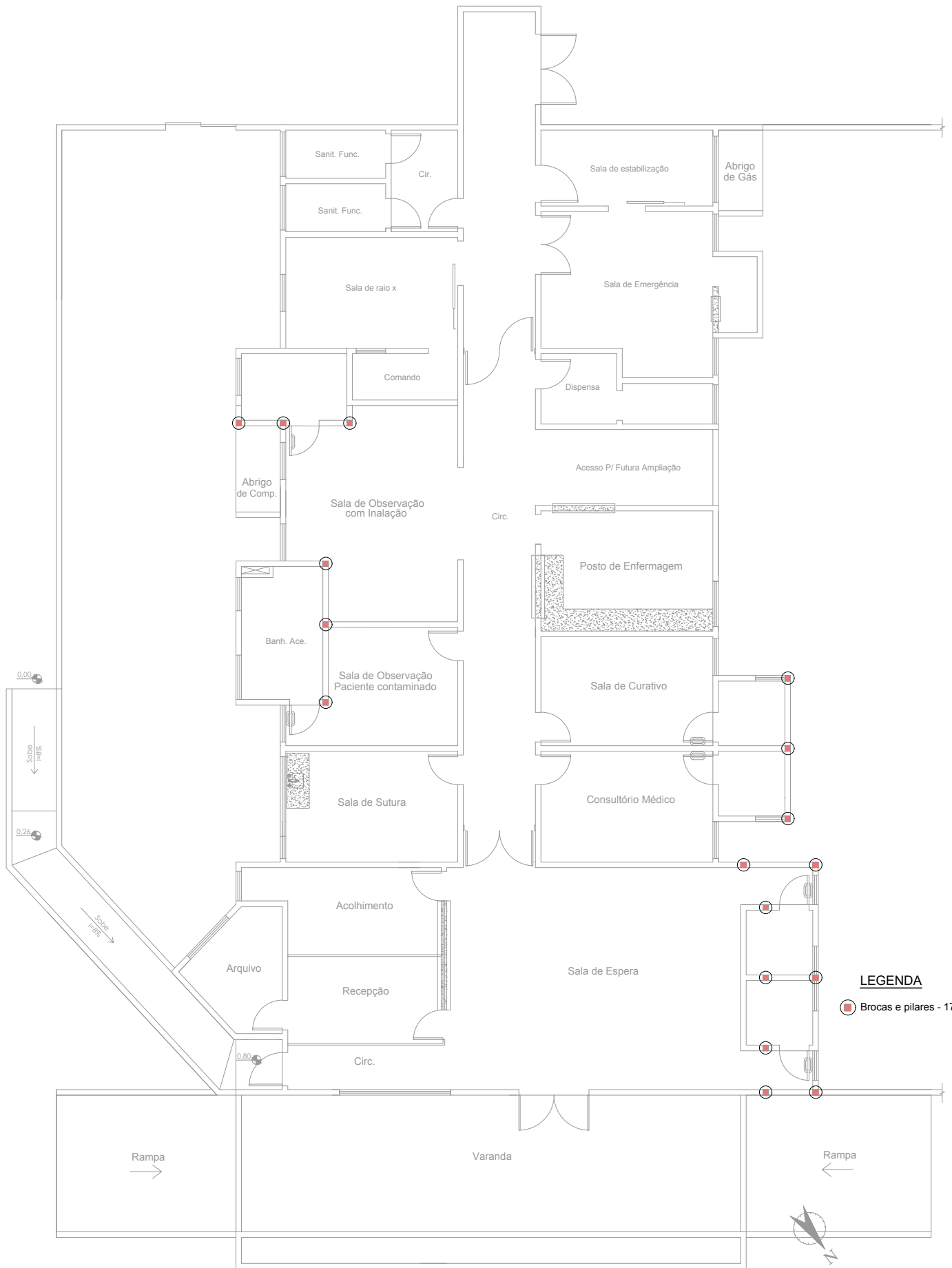
PLANTA - SITUAÇÃO PRETENDIDA DO PRONTO SOCORRO

Área institucional

21/01/2020

Esc: 1/140

FOLHA 03/14



**LEGENDA**

● Brocas e pilares - 17

**PLANTA - SITUAÇÃO PRETENDIDA DO PRONTO SOCORRO**

Brocas e pilares

21/01/2020

Esc: 1/140

FOLHA 04/14

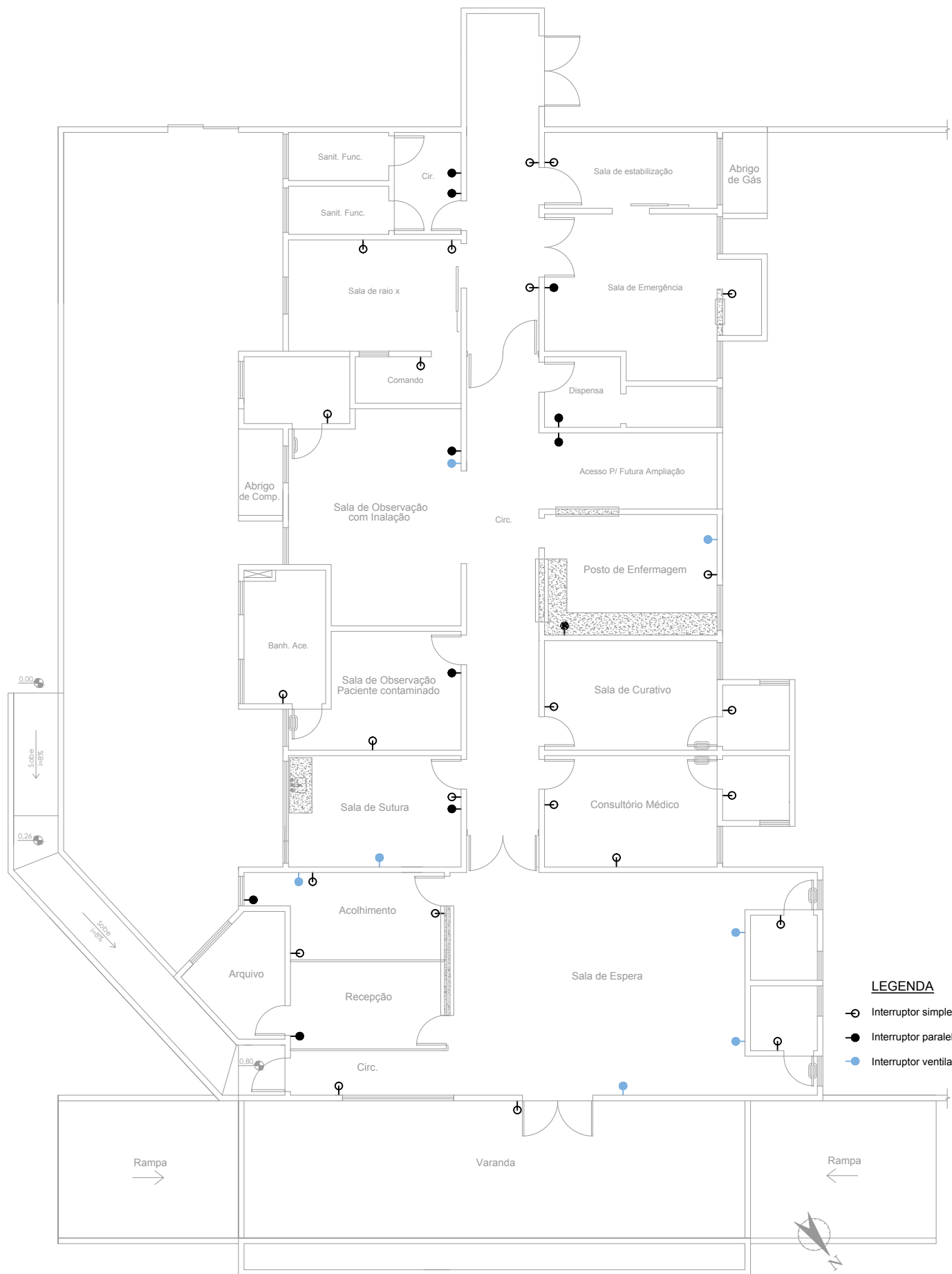


**LEGENDA**  
 ● Pontos de luz - 64  
 ▲ Pontos de luz de emergência - 03



Secretaria de Planejamento





**LEGENDA**

- ⊖ Interruptor simples - 25
- Interruptor paralelo - 11
- Interruptor ventilador - 07

**PLANTA - SITUAÇÃO PRETENDIDA DO PRONTO SOCORRO**

Interruptores

21/01/2020

Esc: 1/140

FOLHA 06/14



Secretaria de Planejamento





**LEGENDA**

- ➔ Tomada meio alta - 37
- ➔ Tomada alta - 05
- ➔ Tomada ar cond. - 10

**PLANTA - SITUAÇÃO PRETENDIDA DO PRONTO SOCORRO**

Tomadas

21/01/2020

Esc: 1/140

FOLHA 07/14



**LEGENDA**  
 a - Ar comprimido - 12  
 o - Oxigênio - 12

**PLANTA - SITUAÇÃO PRETENDIDA DO PRONTO SOCORRO**

Pontos de ar comprimido e oxigênio

21/01/2020

Esc: 1/140

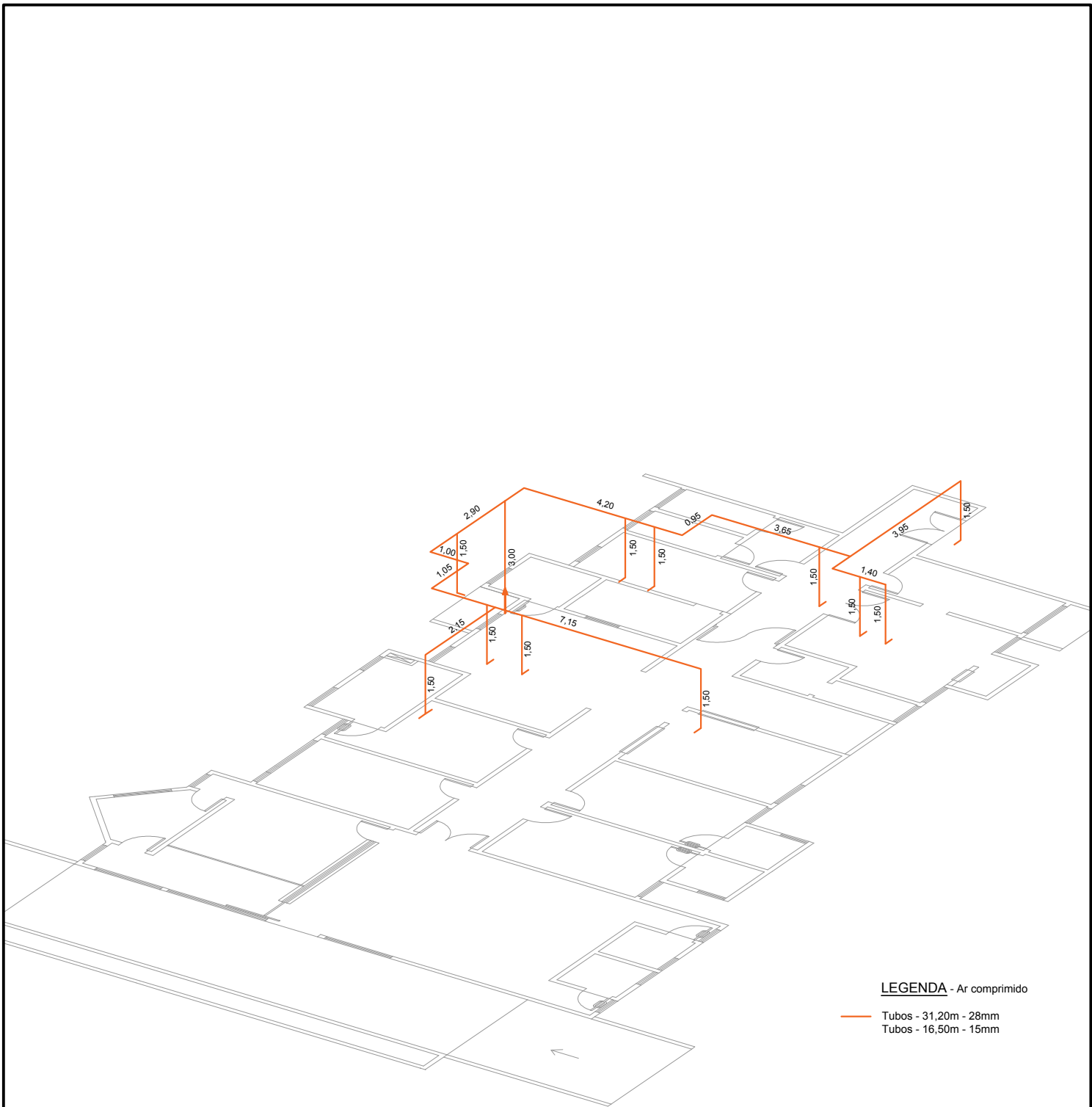
FOLHA 08/14



Secretaria de Planejamento

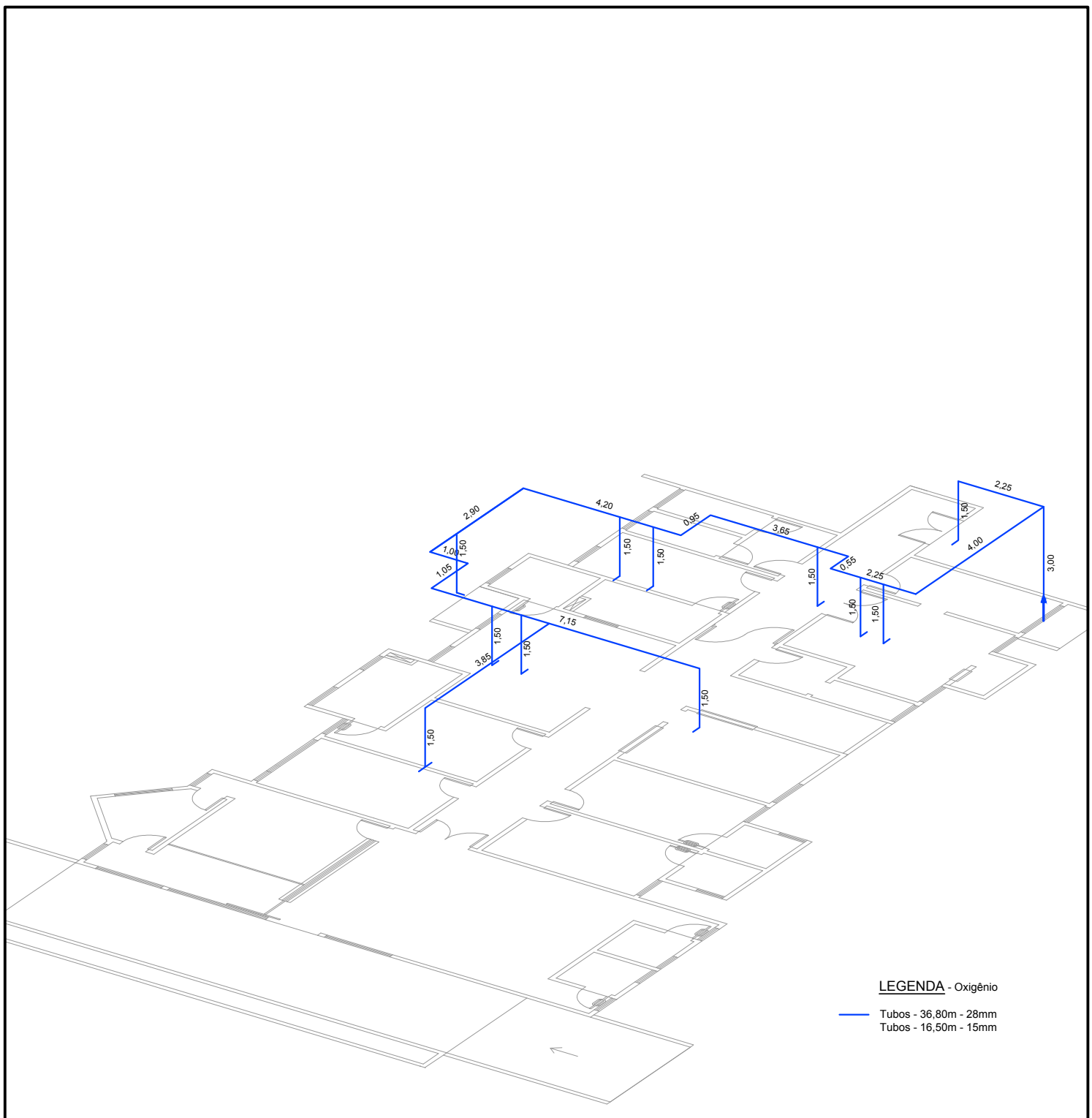






**LEGENDA** - Ar comprimido

- Tubos - 31,20m - 28mm
- Tubos - 16,50m - 15mm



**LEGENDA - Oxigênio**

- Tubos - 36,80m - 28mm
- Tubos - 16,50m - 15mm

**PLANTA - SITUAÇÃO PRETENDIDA DO PRONTO SOCORRO**

Tubos de oxigênio

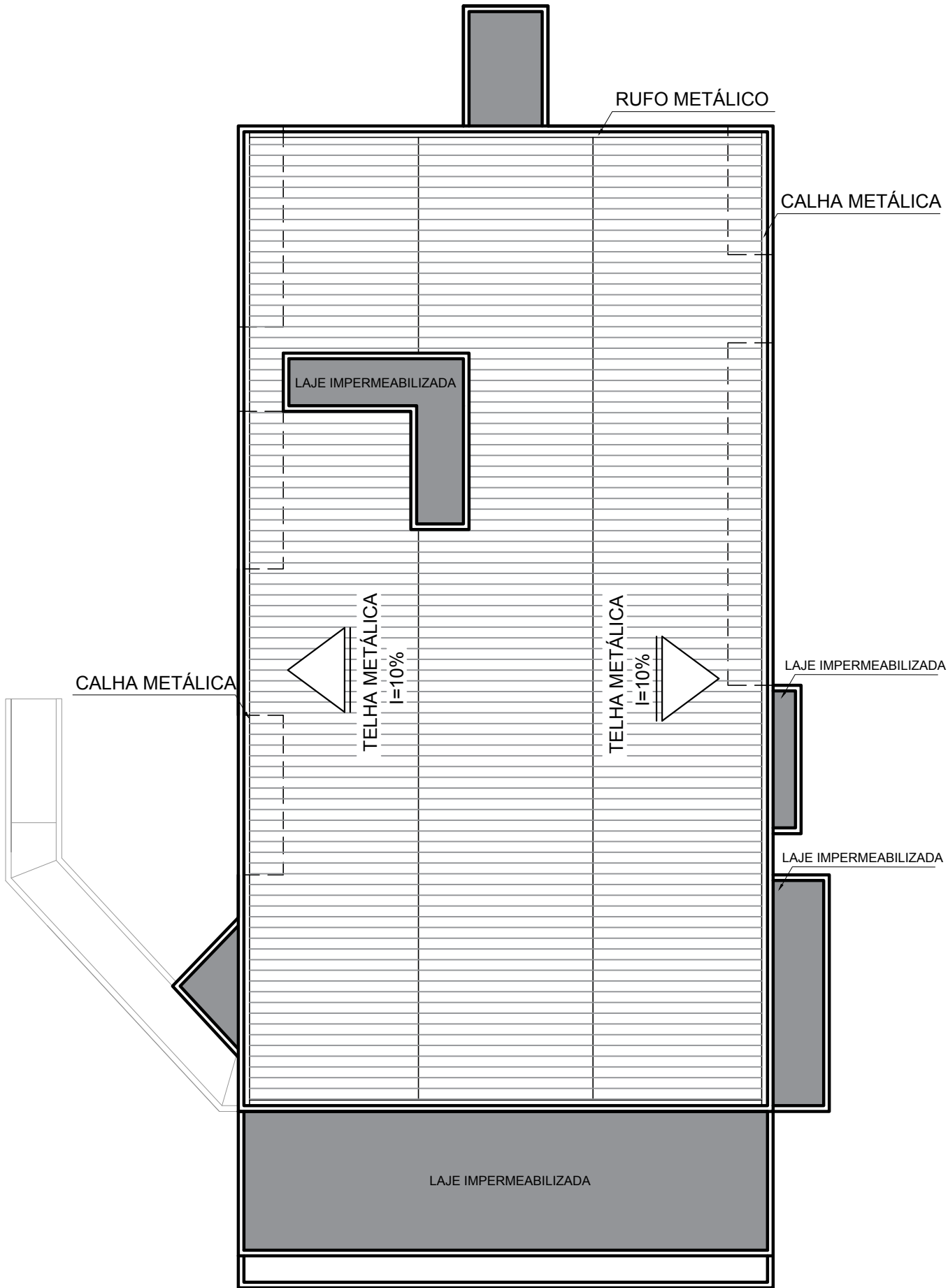
21/01/2020

Esc: 1/140

FOLHA 10/14



**LEGENDA**  
 [Red hatched box] Área de ampliação - 13,83m²



PLANTA - SITUAÇÃO PRETENDIDA DO PRONTO SOCORRO

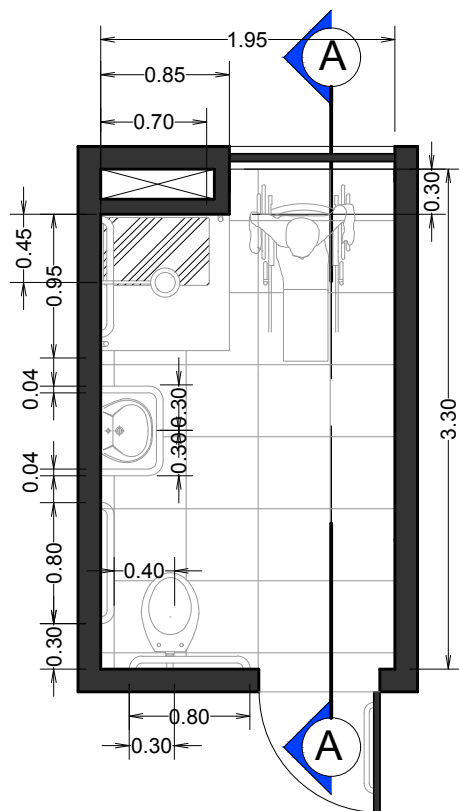
PLANTA DE COBERTURA

21/01/2020

Esc: 1/140

FOLHA 12/14

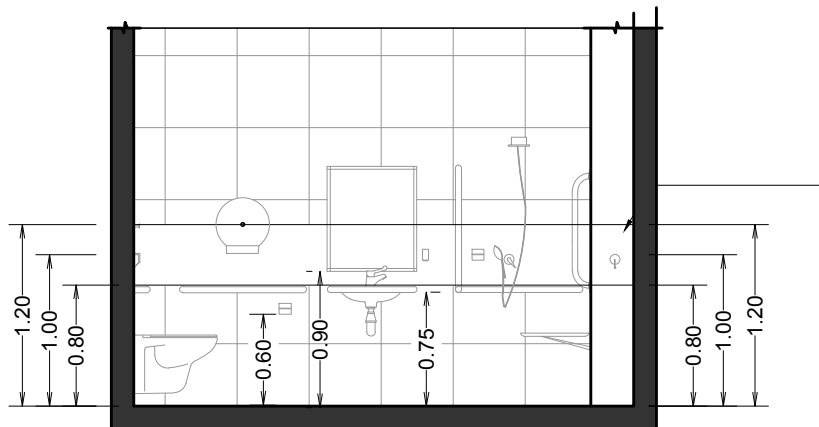
# DETALHAMENTO DE BANHEIRO ACESSÍVEL A



## VISTA SUPERIOR

Escala: 1/50

TODAS AS PEÇAS SANITÁRIAS NECESSITAM DA INSTALAÇÃO DE BARRAS DE APOIO PARA GARANTIR O USO, COM SEGURANÇA E AUTONOMIA, POR PESSOAS COM DEFICIÊNCIA.



## CORTE AA

Escala: 1/50

### ESQUADRIAS DE JANELAS ATUALMENTE

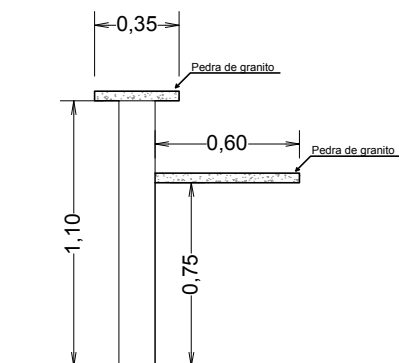
JANELA	COMP. (m)	ALT. (m)	PEITORIL (m)	MATERIAL	TIPO	UNID.
J1	0,80	1,80	1,10	AÇO / VIDRO	BASCULANTE	5
J2	1,35	1,80	1,10	AÇO / VIDRO	BASCULANTE	1
J3	1,00	1,80	1,10	AÇO / VIDRO	GUILHOTINA	6
J4	0,60/2,75	0,60	1,10	AÇO / VIDRO	BASCULANTE	3
J5	0,80	0,60	2,40	AÇO / VIDRO	BASCULANTE	4
J6	1,20	0,60	2,40	AÇO / VIDRO	BASCULANTE	5
J7	1,60	0,60	2,40	AÇO / VIDRO	BASCULANTE	4
J8	1,90	0,60	2,40	AÇO / VIDRO	BASCULANTE	2
J9	5,00	0,60	2,40	AÇO / VIDRO	BASCULANTE	1

### ESQUADRIAS DE JANELAS A SEREM TROCADAS

JANELA	COMP. (m)	ALT. (m)	PEITORIL (m)	MATERIAL	TIPO	UNID.
J1	0,80	1,80	1,10	ALUM. / VIDRO	MAXIM-AR	4
J2	0,40	0,30	1,00	ALUM. / VIDRO	FIXA	1
J3	1,00	1,80	1,10	ALUM. / VIDRO	MAXIM-AR	7
J4	0,60/2,75	0,60	1,10	ALUM. / VIDRO	MAXIM-AR	2
J5	0,80	0,60	2,40	ALUM. / VIDRO	MAXIM-AR	4
J6	1,20	0,60	2,40	ALUM. / VIDRO	MAXIM-AR	5
J7	1,60	0,60	2,40	ALUM. / VIDRO	MAXIM-AR	2
J8	3,00	0,60	2,40	ALUM. / VIDRO	MAXIM-AR	1

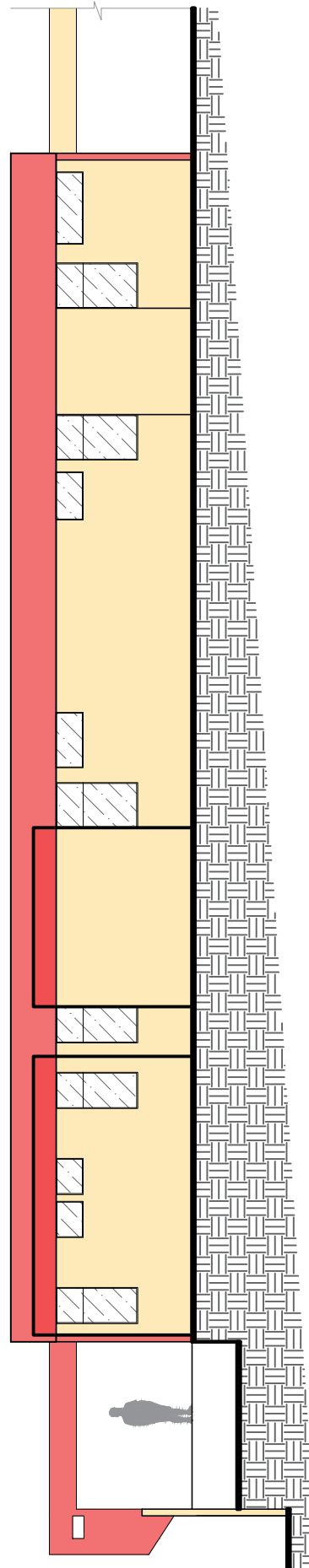
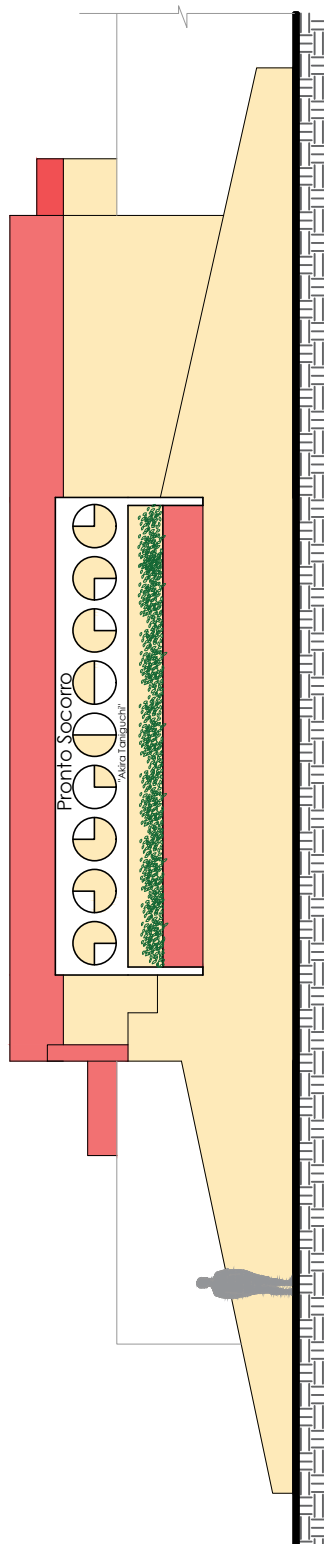
### ESQUADRIAS DE PORTAS A SEREM TROCADAS

PORTA	COMP. (m)	ALT. (m)	OBSERVAÇÃO	MATERIAL	TIPO	UNID.
P1	0,80	2,10	Sala de arquivo	MADEIRA	ABRIR	1
P2	0,90	2,10	-	MADEIRA	ABRIR	7
P3	1,00	2,10	-	VIDRO TEMP.	CORRER	1
P4	1,90	2,10	-	VIDRO TEMP.	ABRIR	2
P5	0,90	2,10	-	MADEIRA	ABRIR	1
P6	1,90	2,10	-	VIDRO TEMP.	ABRIR	2
P7	1,60	2,10	-	MADE. C/ CHUMBO	ABRIR	1
P8	1,60	2,10	-	VIDRO TEMP.	ABRIR	1
P9	1,00	2,10	-	VIDRO TEMP.	ABRIR	1



## DETALHE

Balcão do posto de enfermagem



PLANTA - SITUAÇÃO PRETENDIDA DO PRONTO SOCORRO

FACHADA FRONTAL E LATERAL DIREITA

21/01/2020

Esc: 1/140

FOLHA 14/14