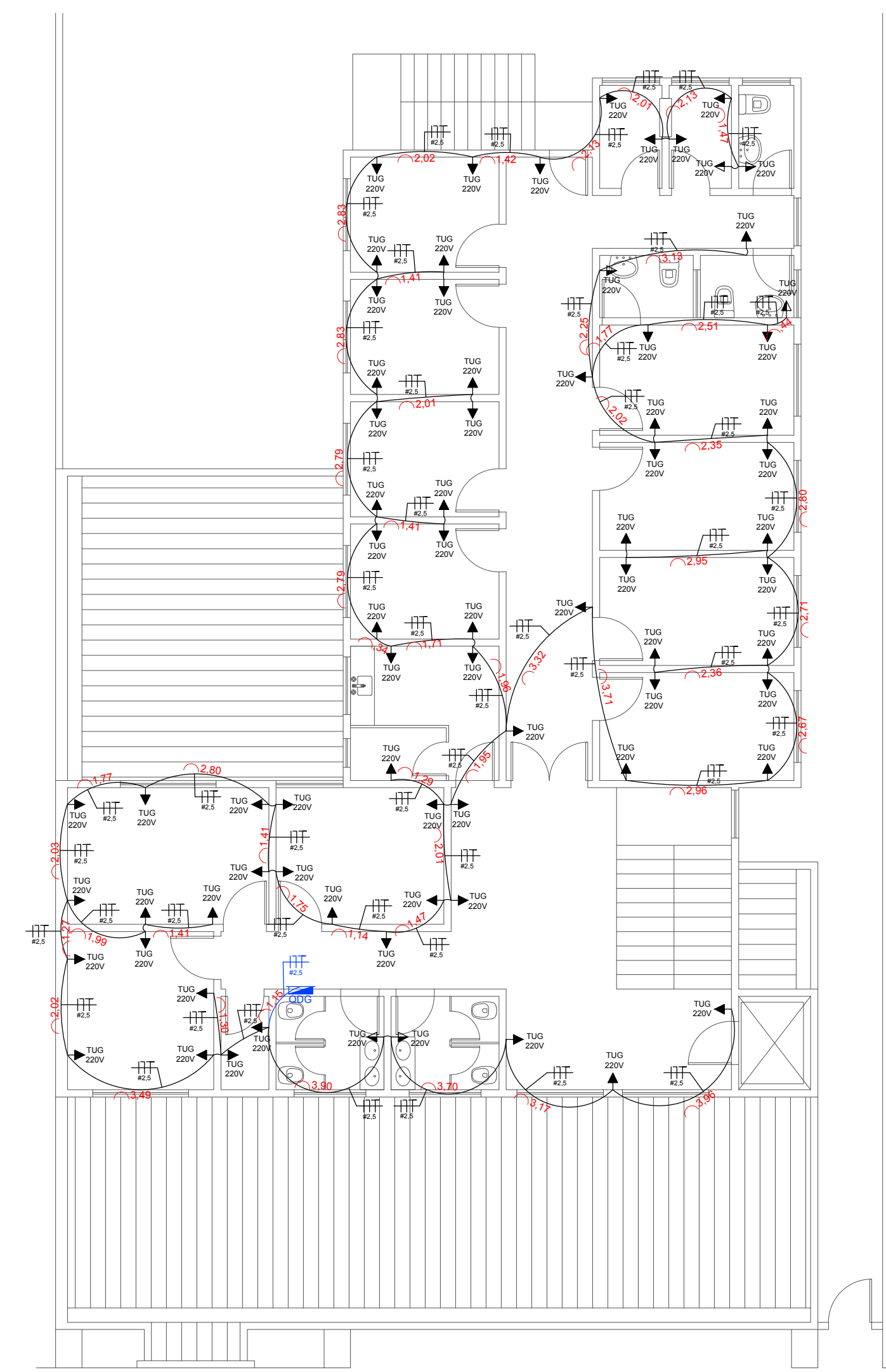
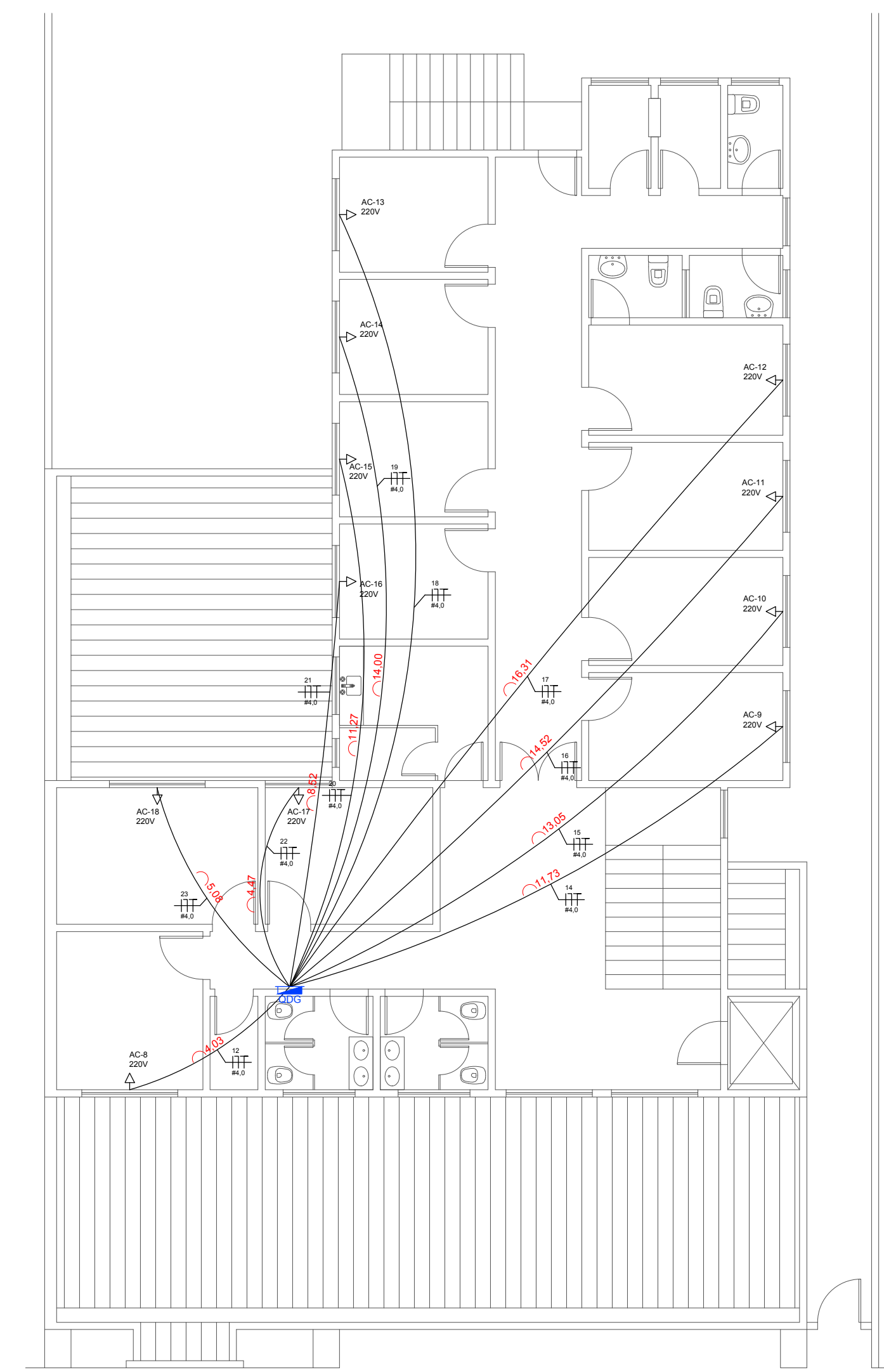


ELÉTRICA (CIRCUITO 2 - LÂMPADAS SUPERIOR)
ESCALA 1/100



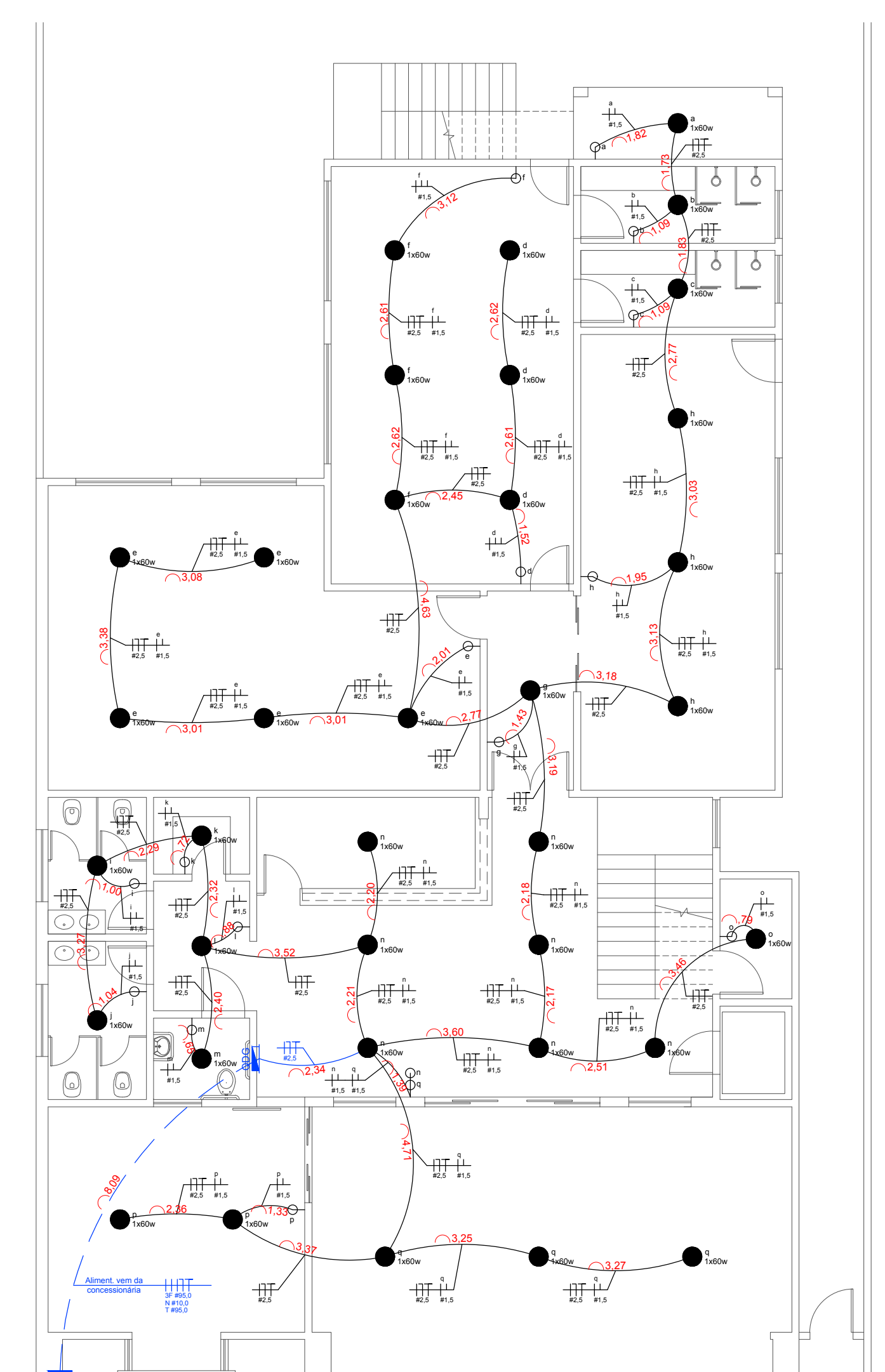
ELÉTRICA (CIRCUITO 2 - T.U.G. PAV. SUPERIOR)
ESCALA 1/100



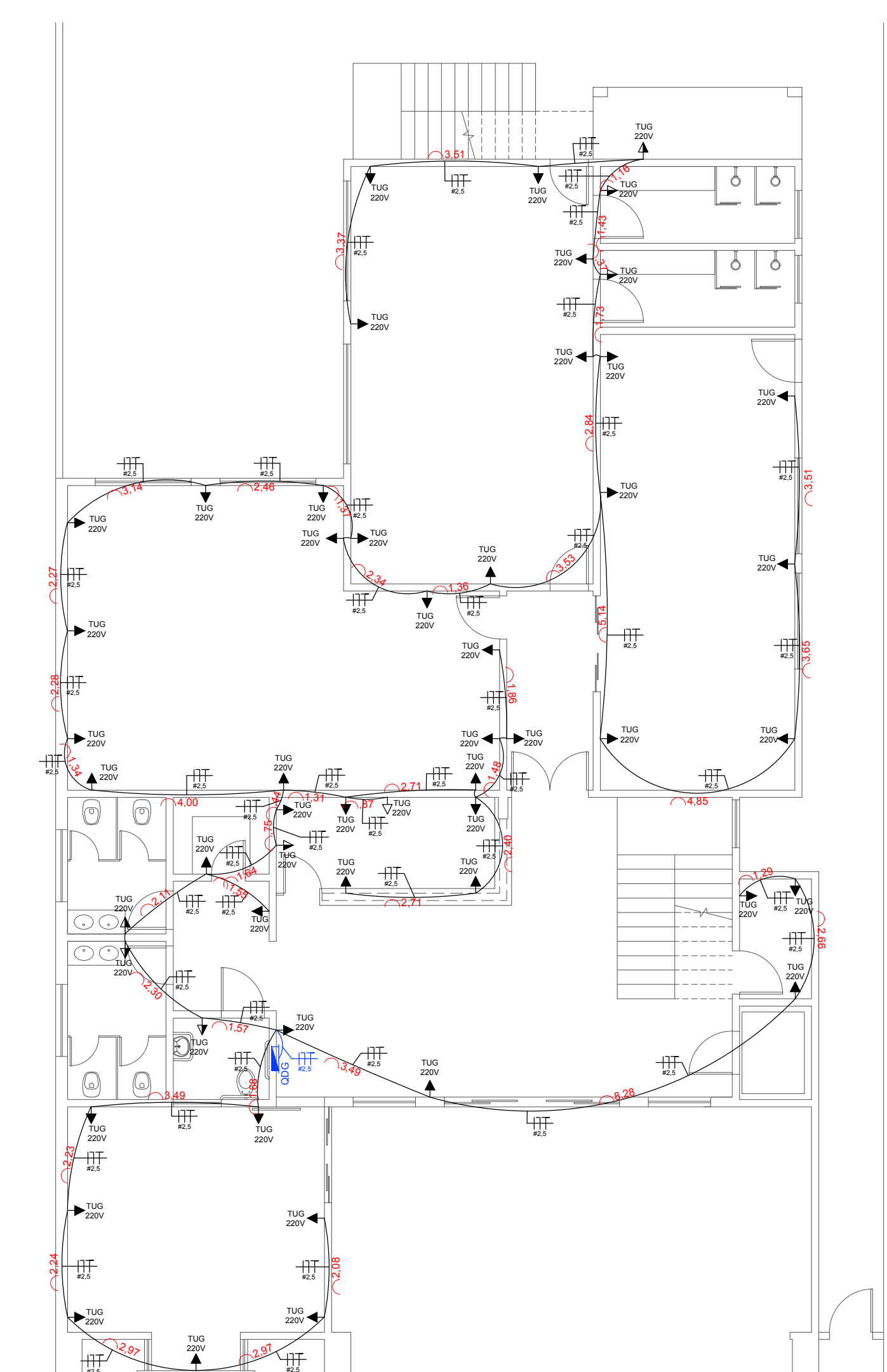
ELÉTRICA (AR-CONDICIONADO - SUPERIOR)
ESCALA 1/100

LEGENDA

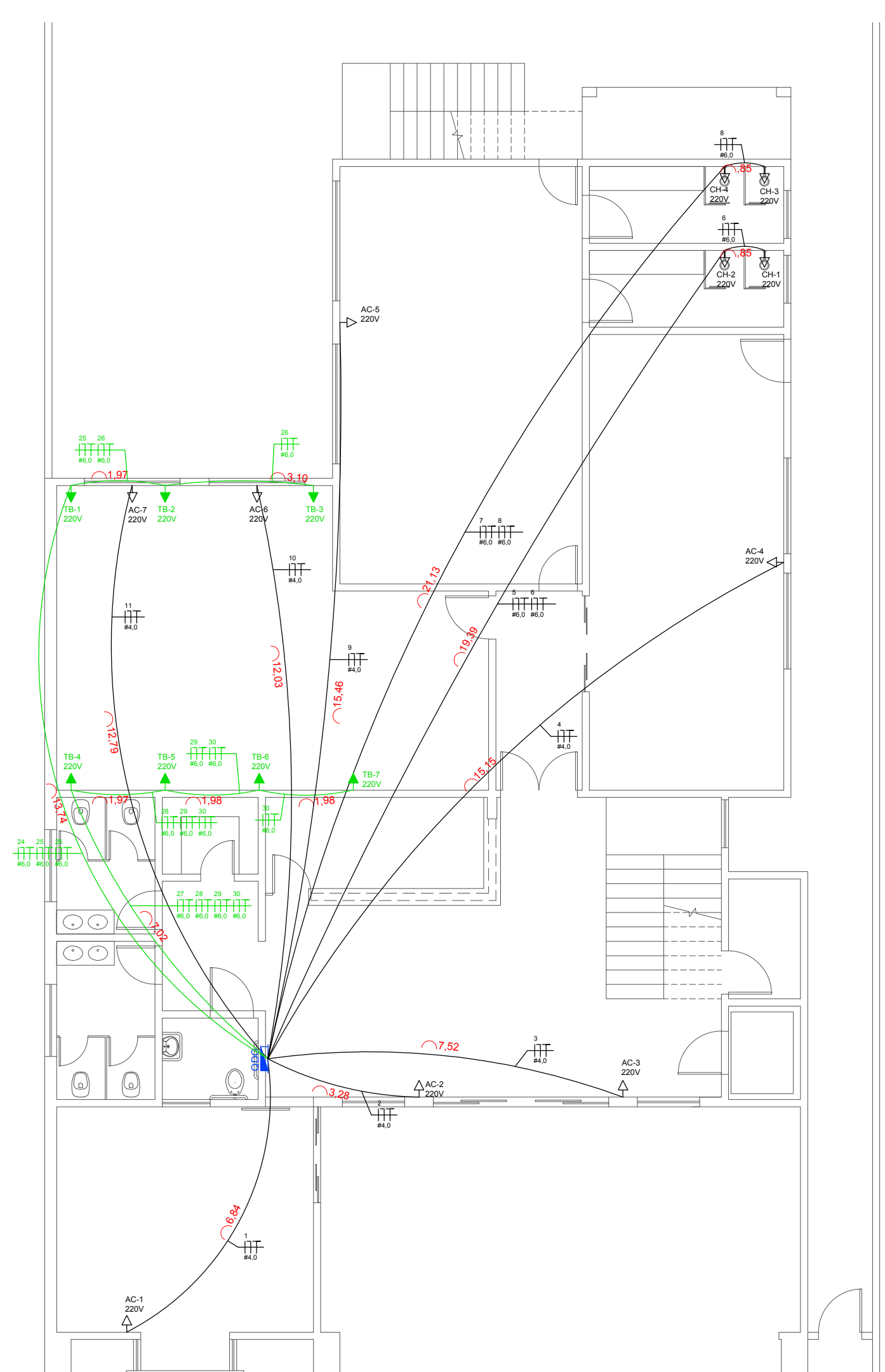
- Quadro de Distribuição Geral
- Ponto de luminária no teto
- Interruptor simples
- Interruptor paralelo
- Tomada baixa (h= 0,30m)
- Tomada média (h= 1,30m)
- Tomada alta (h= 2,20m)
- Chuveiro
- Ar-condicionado
- Turbilhão (fisioterapia)



ELÉTRICA (CIRCUITO 1 - LÂMPADAS TÉRREO)
ESCALA 1/100



ELÉTRICA (CIRCUITO 1 - T.U.G. PAV. TÉRREO)
ESCALA 1/100



ELÉTRICA (AR-CONDICIONADO / CHUVEIROS / TURBILHÕES - TÉRREO)
ESCALA 1/100

PROJETO ELÉTRICO
(CIRCUITO DE ILUMINAÇÃO, TOMADAS, AR-CONDICIONADOS E CHUVEIROS)

FOLHA
08

ASSUNTO - CONSTRUÇÃO DE UNIDADE DE ATENÇÃO ESPECIALIZADA EM SAÚDE

LOCAL - RUA 7 DE SETEMBRO - QUADRA 24 - LOTES 7, 8 E 9 - CENTRO - BASTOS/SP

PROPRIETÁRIA - PREFEITURA MUNICIPAL DE BASTOS

ESCALA - INDICADAS

SITUAÇÃO SEM ESCALA

Prop.:
PREFEITURA MUNICIPAL DE BASTOS
CNPJ: 45.547.403/0001-93

WILLIAN DOS SANTOS SILVA
Arquiteto e Urbanista - CAU/SP 224552-9
RRT Nº 9175170

ARQ. DANIEL MESSIAS DOS SANTOS
Assist. Sec. Municipal de Planejamento

AMANDA RAMOS BERTI GUILHEN CALVO
Secretaria Municipal de Saúde de Bastos

QUADRO DE ÁREAS	
TERRENO	1.443,00m²
ÁREA CONSTRUIDA (USF)	318,88m²
A CONSTRUIR	582,99m²
TOTAL DA CONSTRUÇÃO	901,87m²
ÁREA LÍQUIDA	538,13m²
TAXA DE OCUPAÇÃO	62,67%

PREFEITURA MUNICIPAL DE BASTOS
Rua Adhemar de Barros, 515 - Telefone (14) 3478-9803 - Centro
Bastos/SP - CEP 17500-000 - e-mail: planejamento@bastos.sp.gov.br