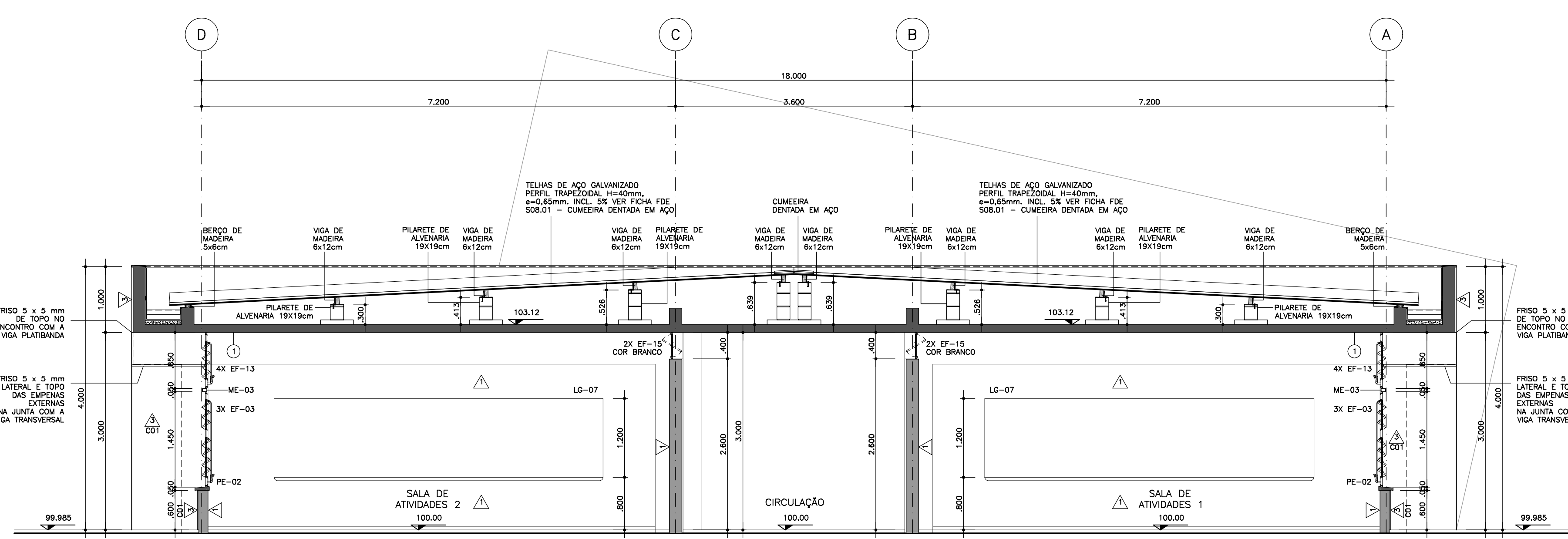
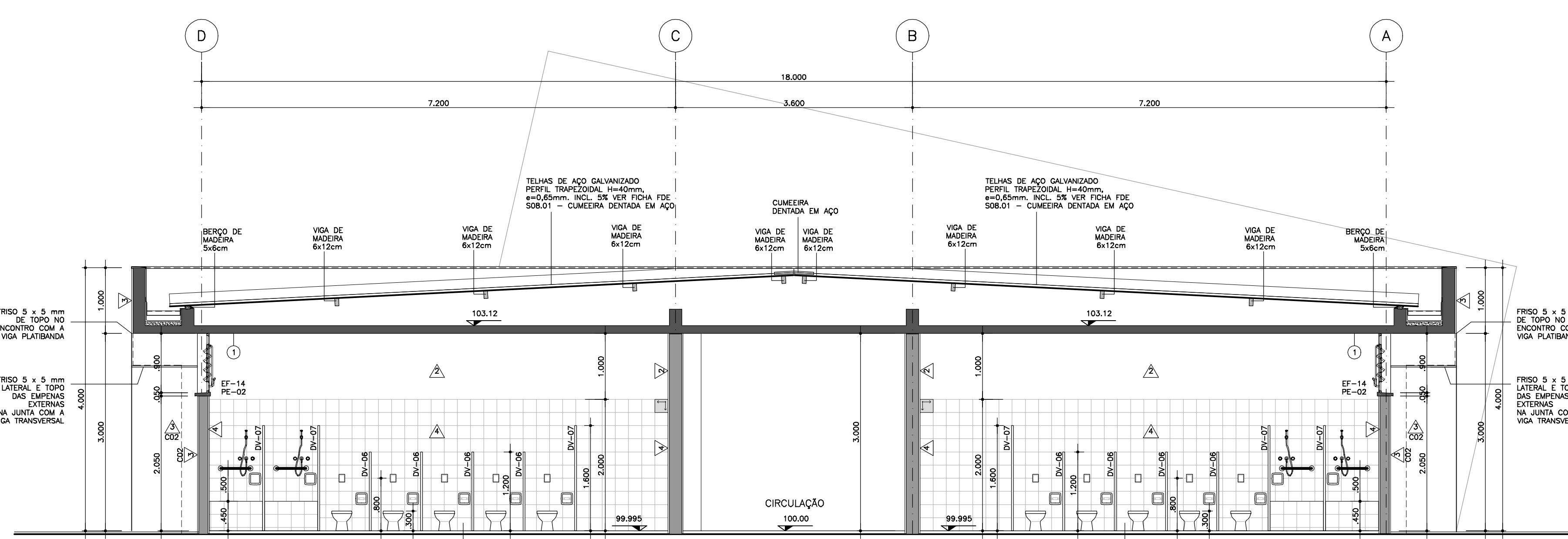


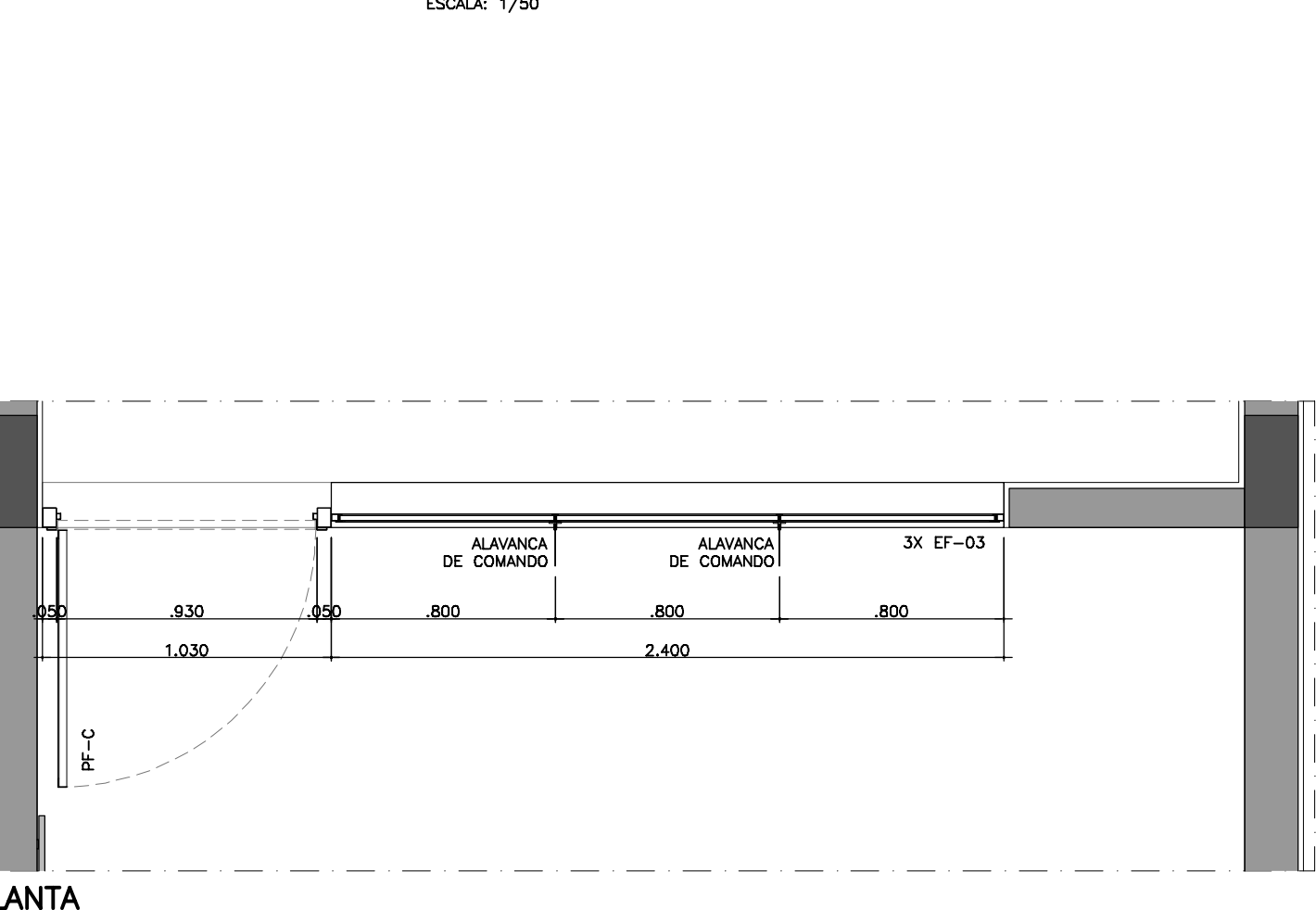
ELEVACÃO 1
ESCALA: 1/50



CORTE D
ESCALA: 1/50

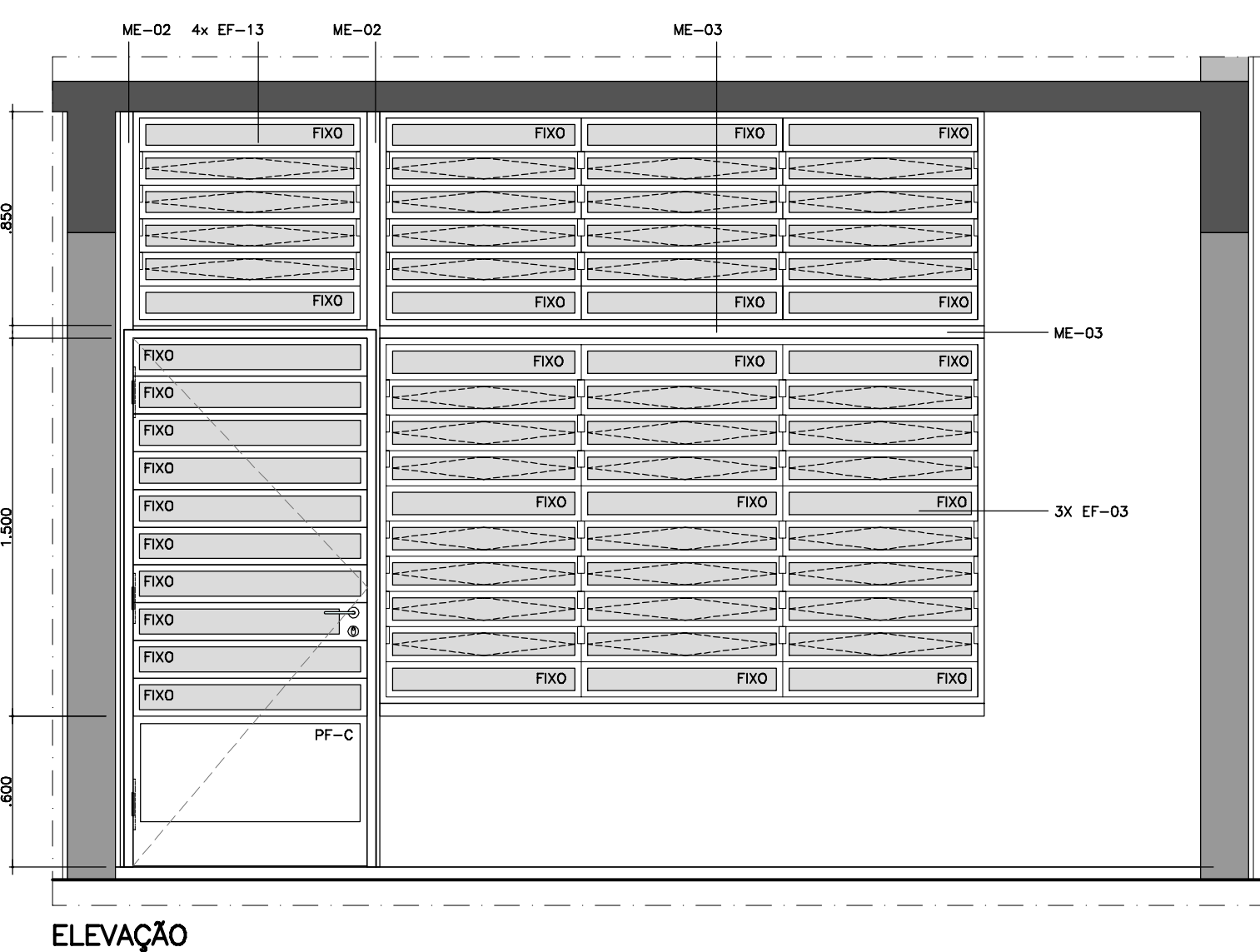


CORTE E
ESCALA: 1/50

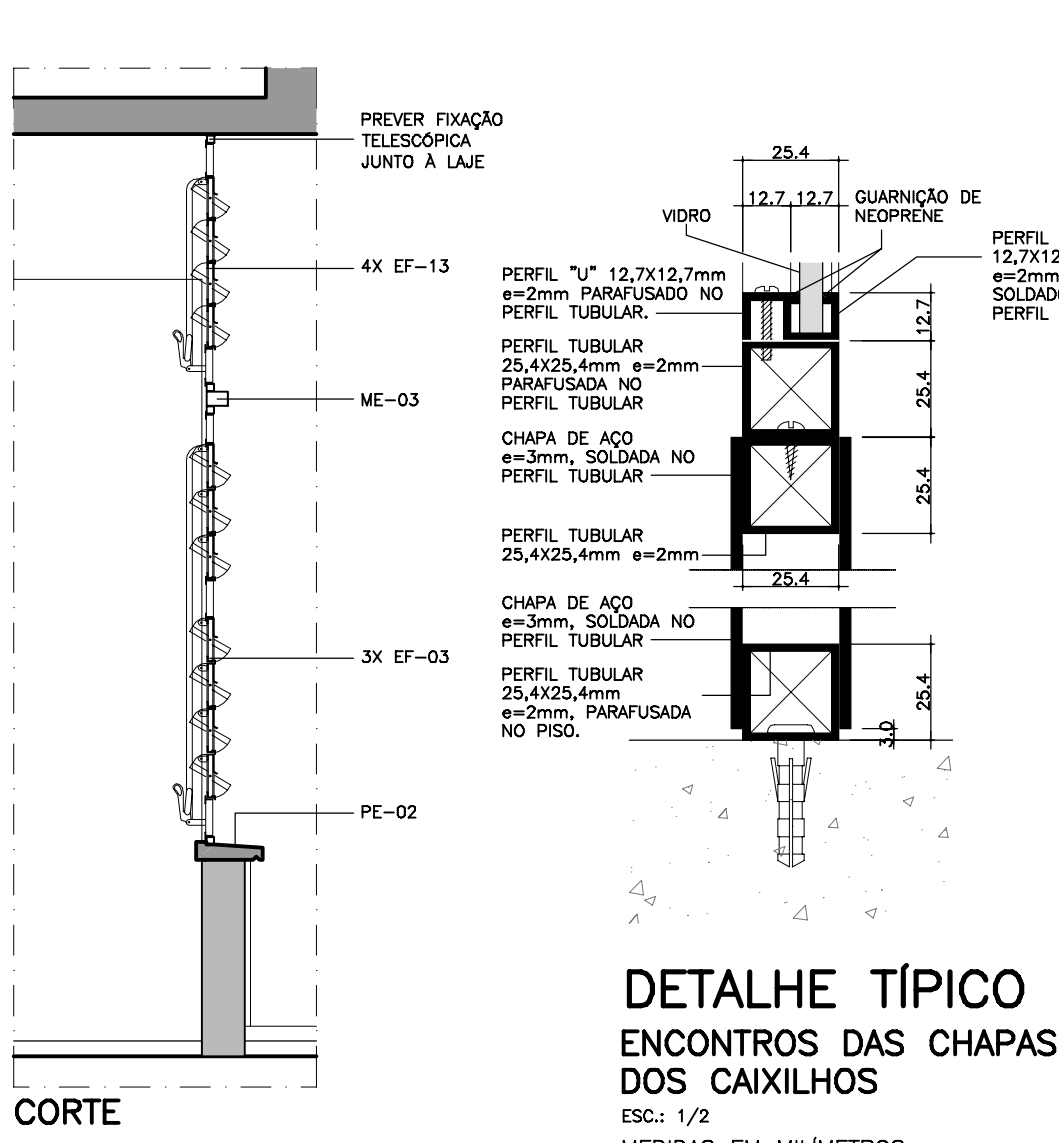


PLANTA
PF-C (2X)
SALA DE ATIVIDADES
ESCALA: 1/25

NOTAS:
- VIDRO TRANSPARENTE 4mm
- PINTURA DOS CAIXILHOS NA COR GRATE
- DETALHES, ESPECIFICAÇÕES E MÉTODO EXECUTIVO CONFORME PF-27 DO CATÁLOGO DE COMPONENTES DA FDE.

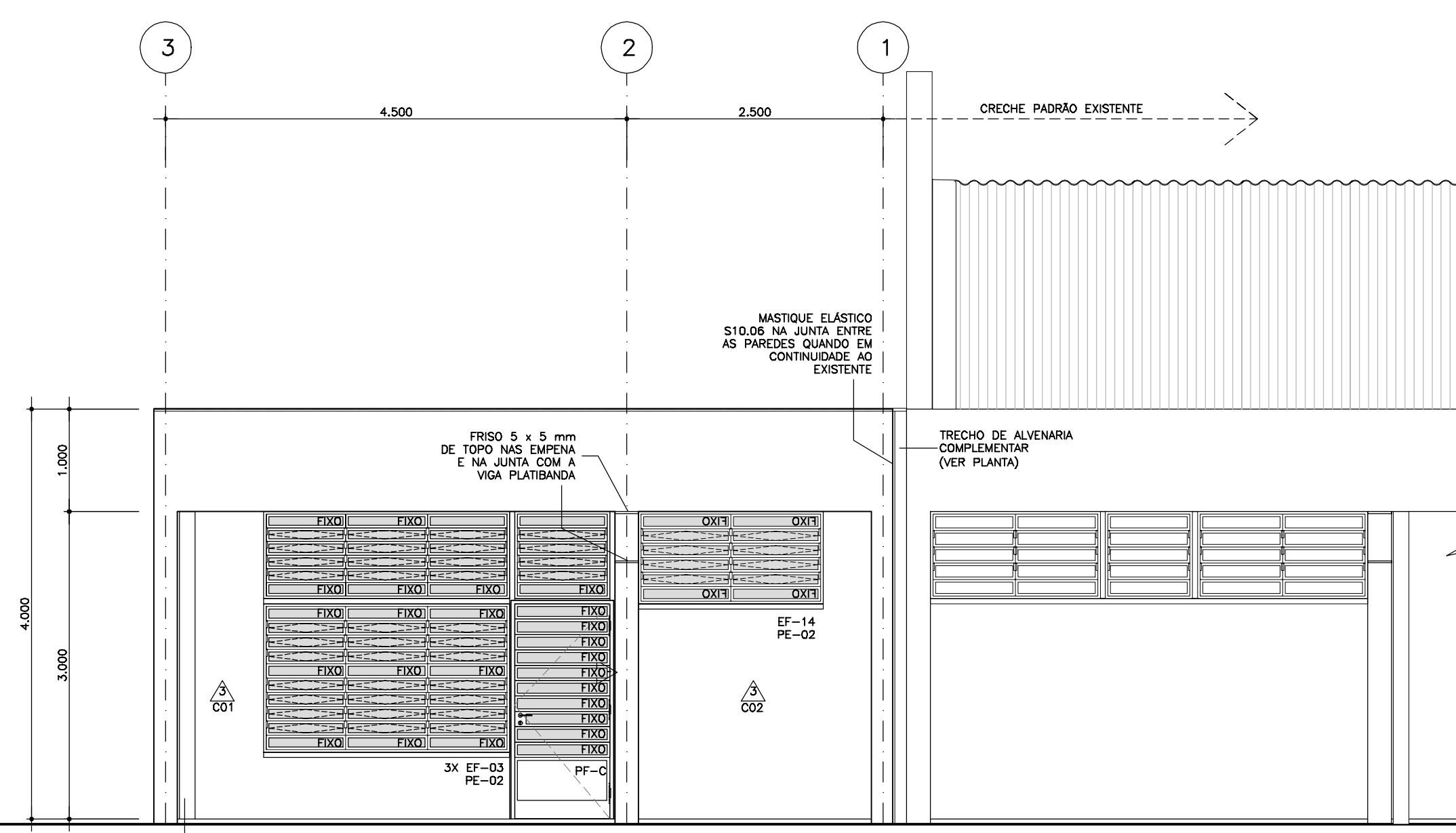


ELEVACÃO

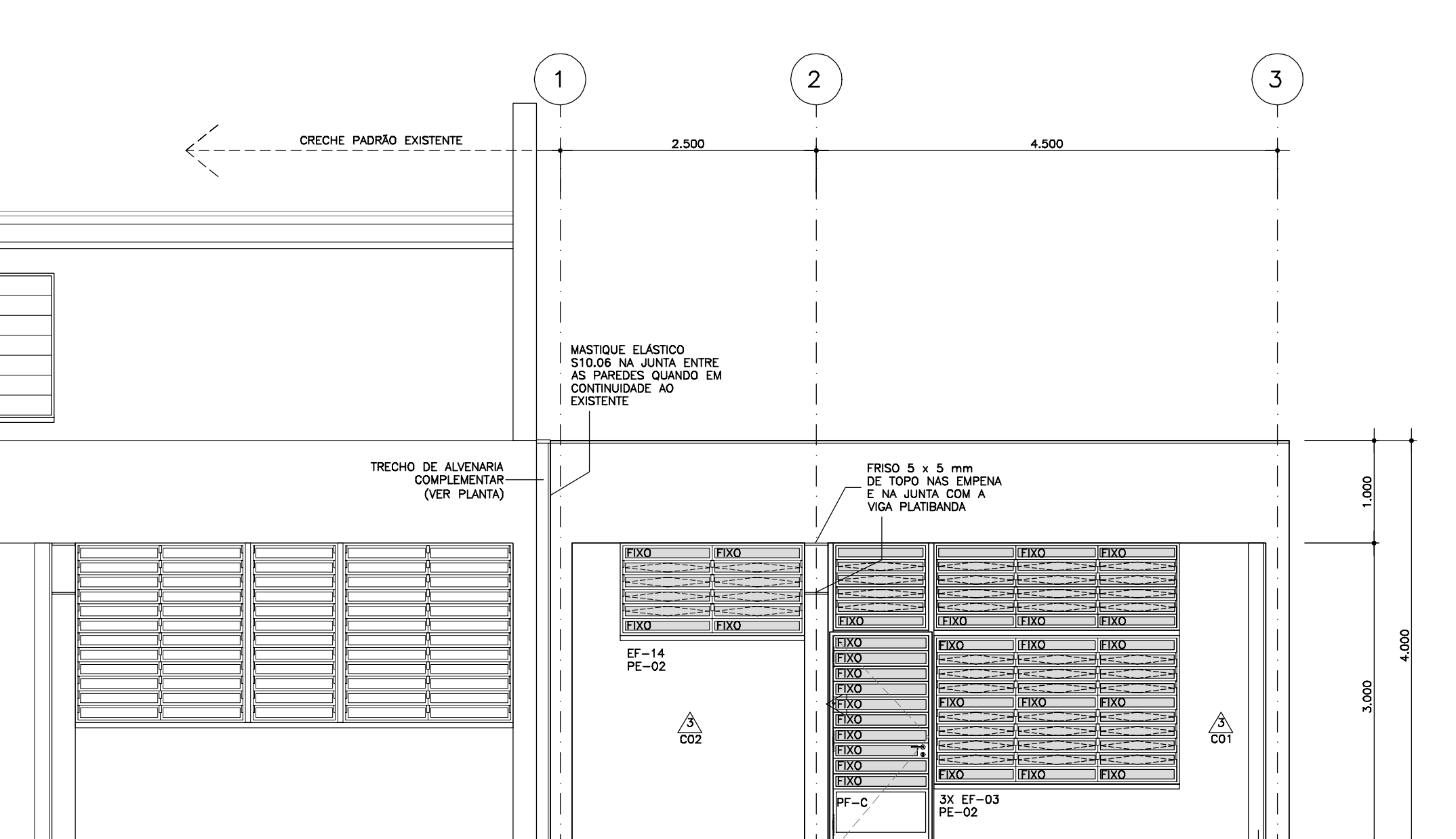


CORTE

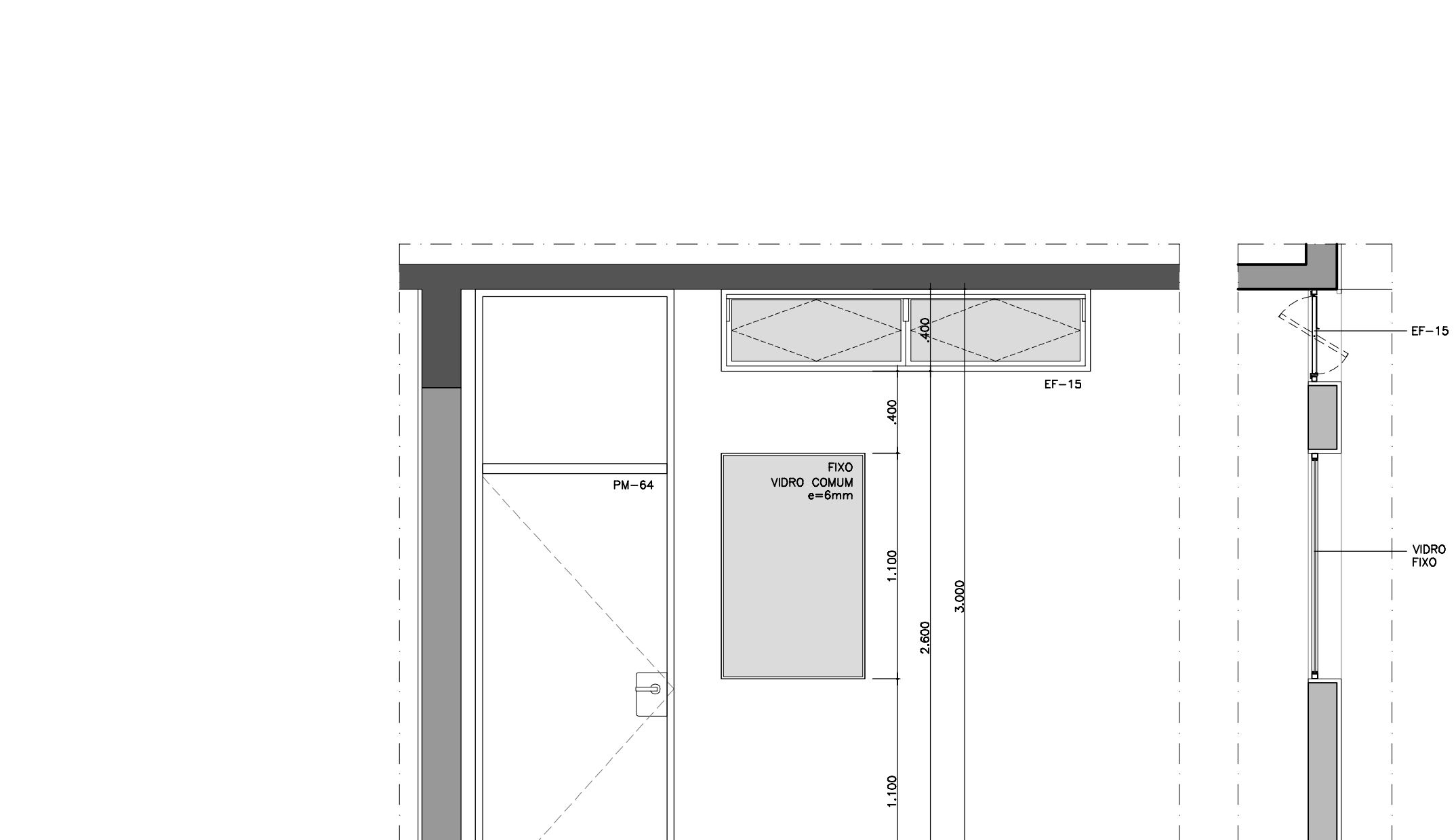
DETALHE TÍPICO
ENCONTROS DAS CHAPAS
DOS CAIXILHOS
ESCALA: 1/5
MEDIDAS EM MILÍMETROS



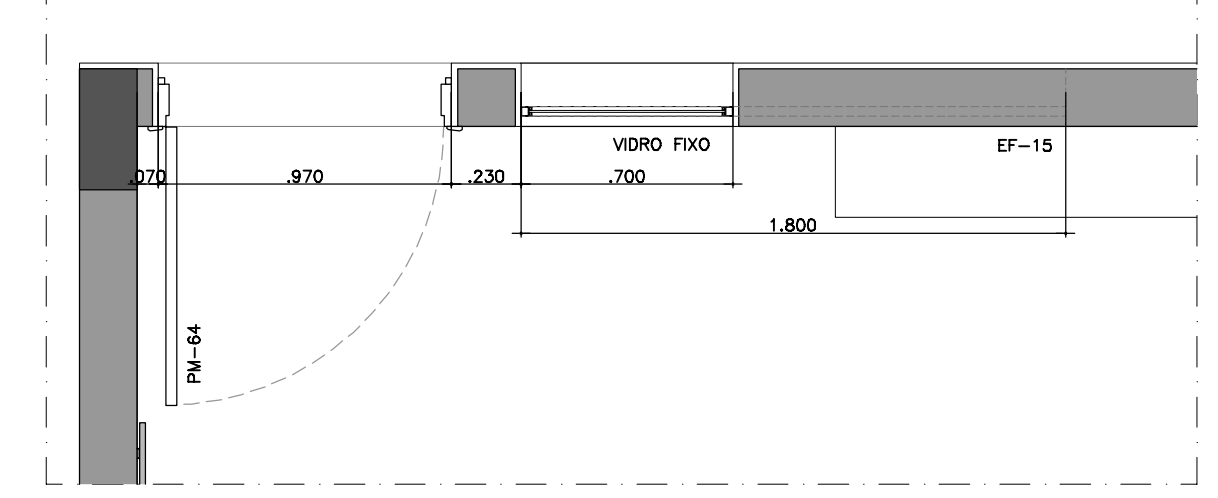
ELEVACÃO 3
ESCALA: 1/50



ELEVACÃO 2
ESCALA: 1/50



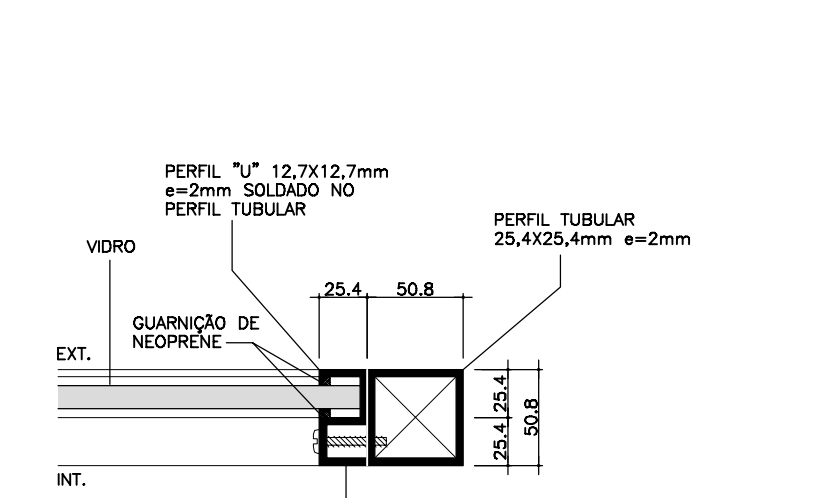
ELEVACÃO



PLANTA
CX-01 (2X)
SALA DE ATIVIDADES
ESCALA: 1/25

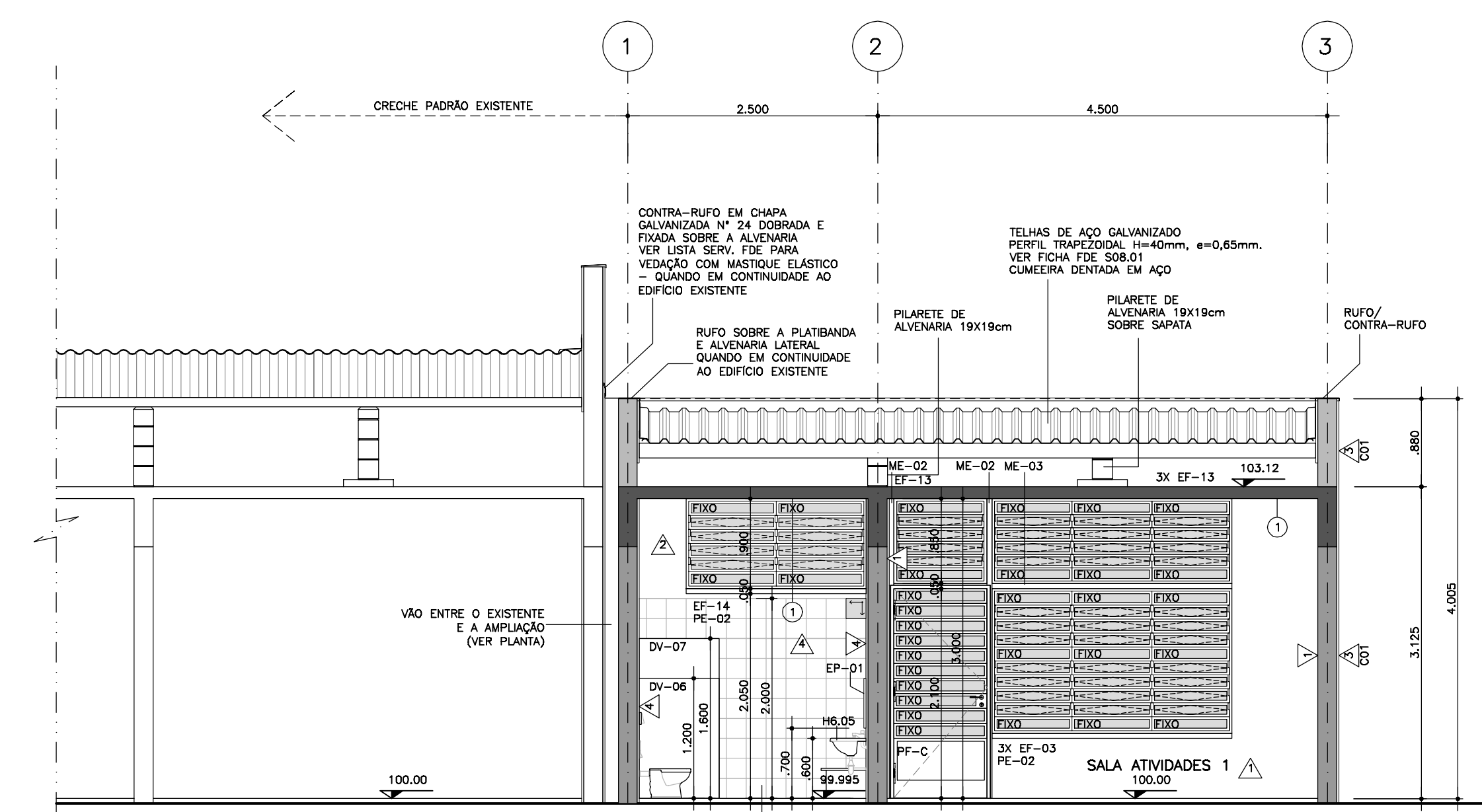
NOTAS:
- VIDRO COMUM, FIXO, LISO E TRANSPARENTE 6mm
- PINTURA NA COR BRANCA

CORTE

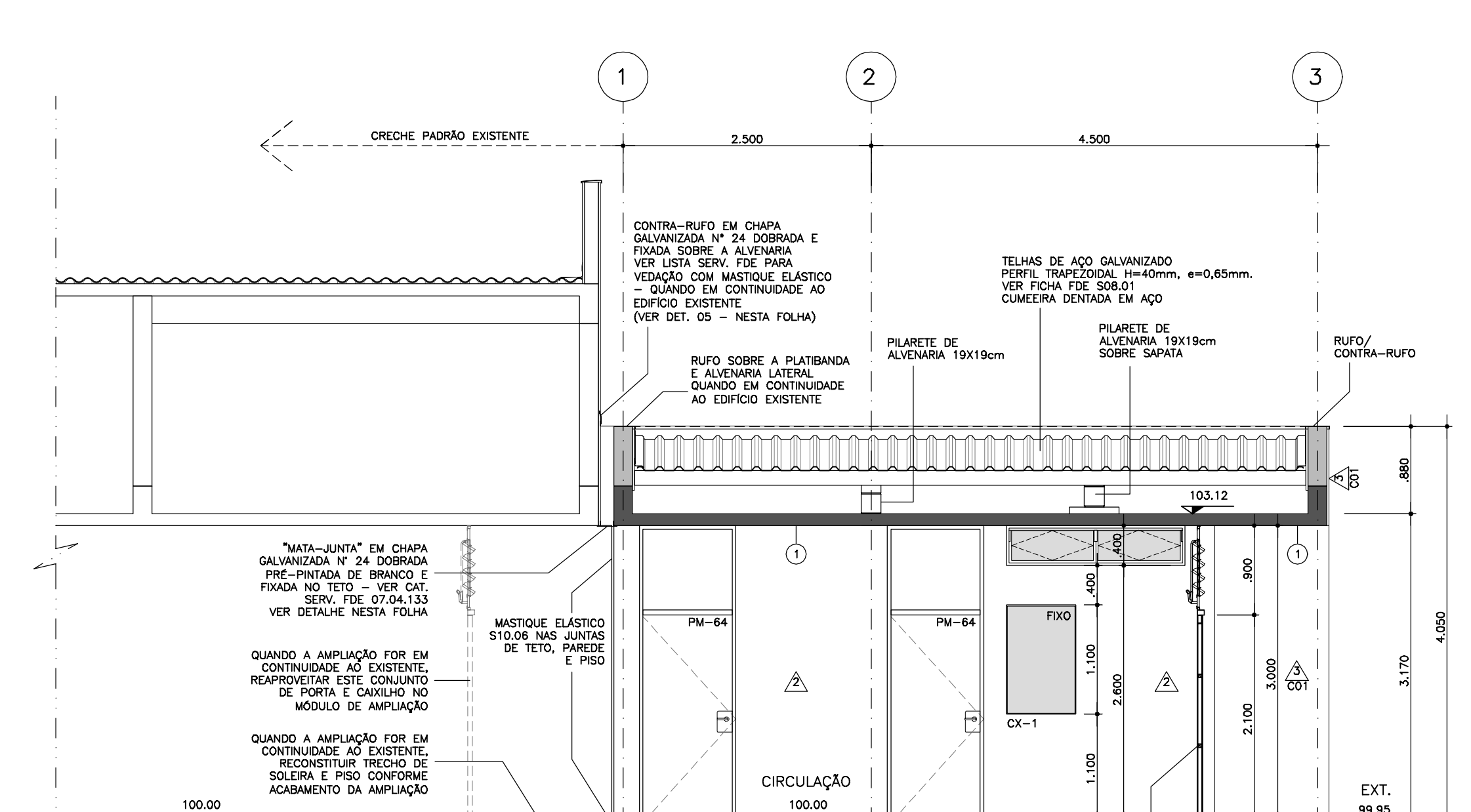


DETALHE TÍPICO
FIXAÇÃO DOS VIDROS FIXOS-JUNTO PAREDE
ESCALA: 1/2

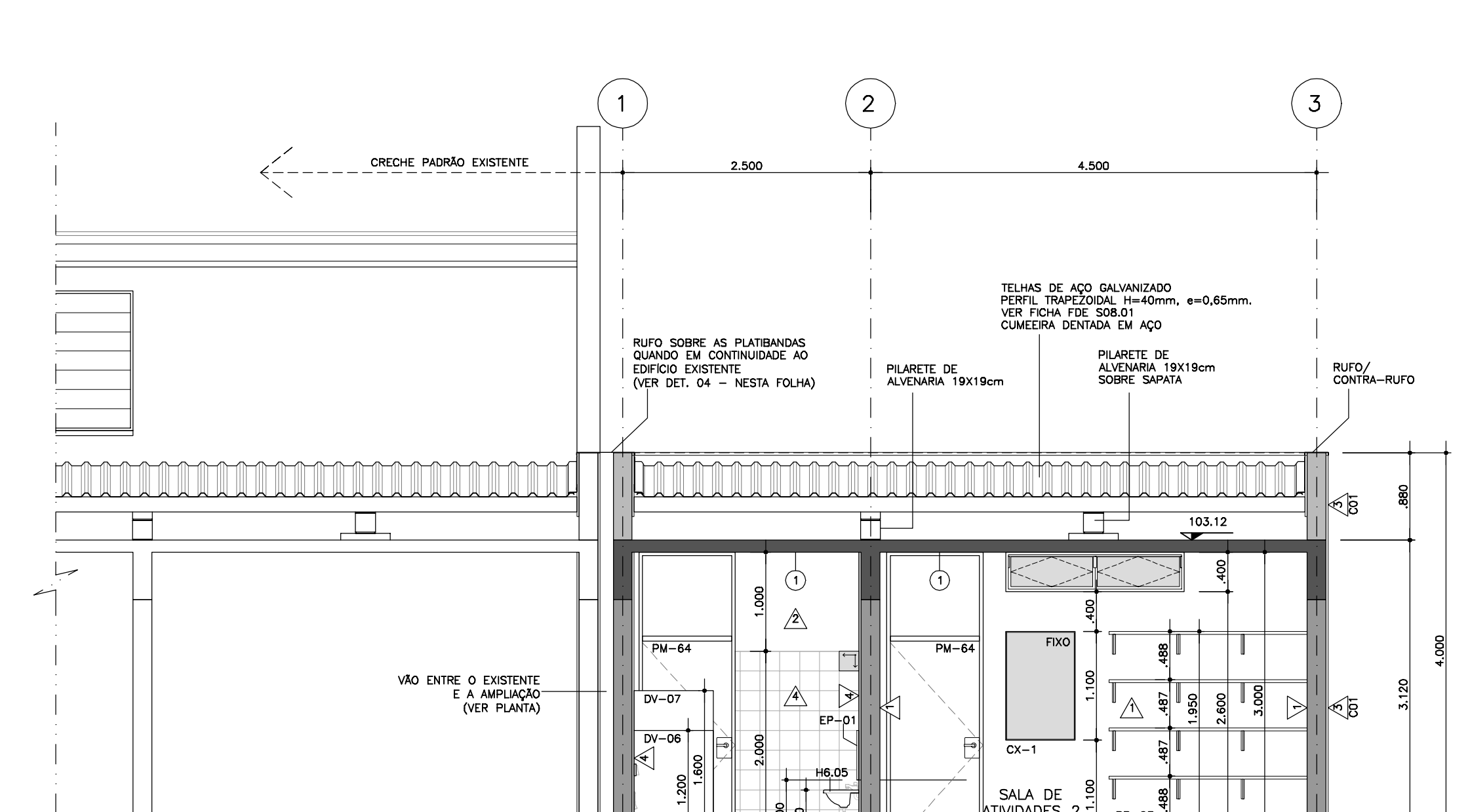
NOTAS:
- MEDIDAS EM MILÍMETROS
- VIDROS ESPECIFICADOS EM PROJETO
- TODOS OS COMPONENTES METÁLICOS DEVERÃO SER ANTI-ORÇANTE



CORTE A
ESCALA: 1/50



CORTE B
ESCALA: 1/50



CORTE C
ESCALA: 1/50

DETALHE "MATA-JUNTA" NO TETO
ESCALA: 1/2 - MEDIDAS EM MM

NOTAS:

- 01 - CONSULTAR O CATALOGO DE COMPONENTES PARA SUA SELECÇÃO QUANDO OS MATERIAIS SE ENCONTRAREM IDENTIFICADOS POR CÓDIGOS NO PROJETO.
- 02 - CONSULTAR O CATALOGO DE COMPONENTES PARA SUA SELECÇÃO QUANDO OS MATERIAIS SE ENCONTRAREM IDENTIFICADOS POR CÓDIGOS NO PROJETO.
- 03 - SUBSTITUIR OS MATERIAIS E PROCEDIMENTOS QUANDO NECESSÁRIO, SEMPRE SUBSTITUINDO POR MATERIAIS, COMPONENTES OU PROCEDIMENTOS DE QUALIDADE SUPERIOR, SEMPRE SUBSTITUINDO POR MATERIAIS, COMPONENTES OU PROCEDIMENTOS DE QUALIDADE SUPERIOR, SEMPRE SUBSTITUINDO POR MATERIAIS, COMPONENTES OU PROCEDIMENTOS DE QUALIDADE SUPERIOR, SEMPRE SUBSTITUINDO POR MATERIAIS, COMPONENTES OU PROCEDIMENTOS DE QUALIDADE SUPERIOR.
- 04 - SE ALGUMAS PARTES DE BOMAS NÃO ESTIVEREM IDENTIFICADAS, DEVERÃO SER IDENTIFICADAS POR CÓDIGOS NO PROJETO.
- 05 - CONSULTAR O MANUAL DE QUALIFICAÇÃO E QUALIFICAÇÃO VISUAL DA FDE.
- 06 - TODOS OS COMPONENTES METÁLICOS DEVERÃO SER ANTI-ORÇANTE.
- 07 - TODOS OS COMPONENTES METÁLICOS DEVERÃO RECEBER APLICAÇÃO DE FUNDO ANTI-ORÇANTE.
- 08 - PINTURA DE MANUTENÇÃO DEVERÁ RECEBER PINTURA EM ESMALTE ACTIVO A BASE DE AGUA, SOBRE MASSA.
- 09 - TODOS OS COMPONENTES METÁLICOS DEVERÃO RECEBER PINTURA EM ESMALTE ACTIVO A BASE DE AGUA.
- 10 - REALIZAR TESTE DE CORRUPÇÃO E TESTES NA SUPERFÍCIE E COMPONENTES ANTES DA APLICAÇÃO NA TOTALIDADE DA OBRA.
- 11 - VERIFICAR TODAS AS MEDIDAS E NÍVEIS NO LOCAL.



FUNDAÇÃO PARA O DESENVOLVIMENTO DA EDUCAÇÃO
PROJETO DESENVOLVIDO POR OIVÃO ARQUITETURA E URBANISMO
RESPONSÁVEL TÉCNICO: OMAR MOHAMAD DALALAN - CAU: 428654-0

FUNDAÇÃO PARA O DESENVOLVIMENTO DA EDUCAÇÃO - FDE	
ESCALA - NOME/USO	01
ÁREA	1,2 0,3 0,2,5
DESCRIÇÃO	MÓDULO DE AMPLIAÇÃO DE CRECHE 2 SALAS + SANITÁRIOS
PROJETO EXECUTIVO DE ARQUITETURA	CR-6
ESCALA INDICADA	02
REVISÃO	0