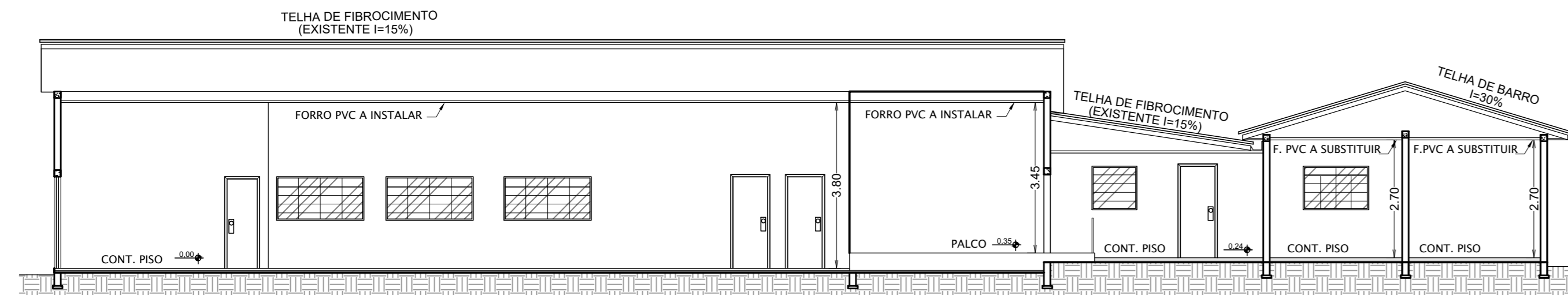
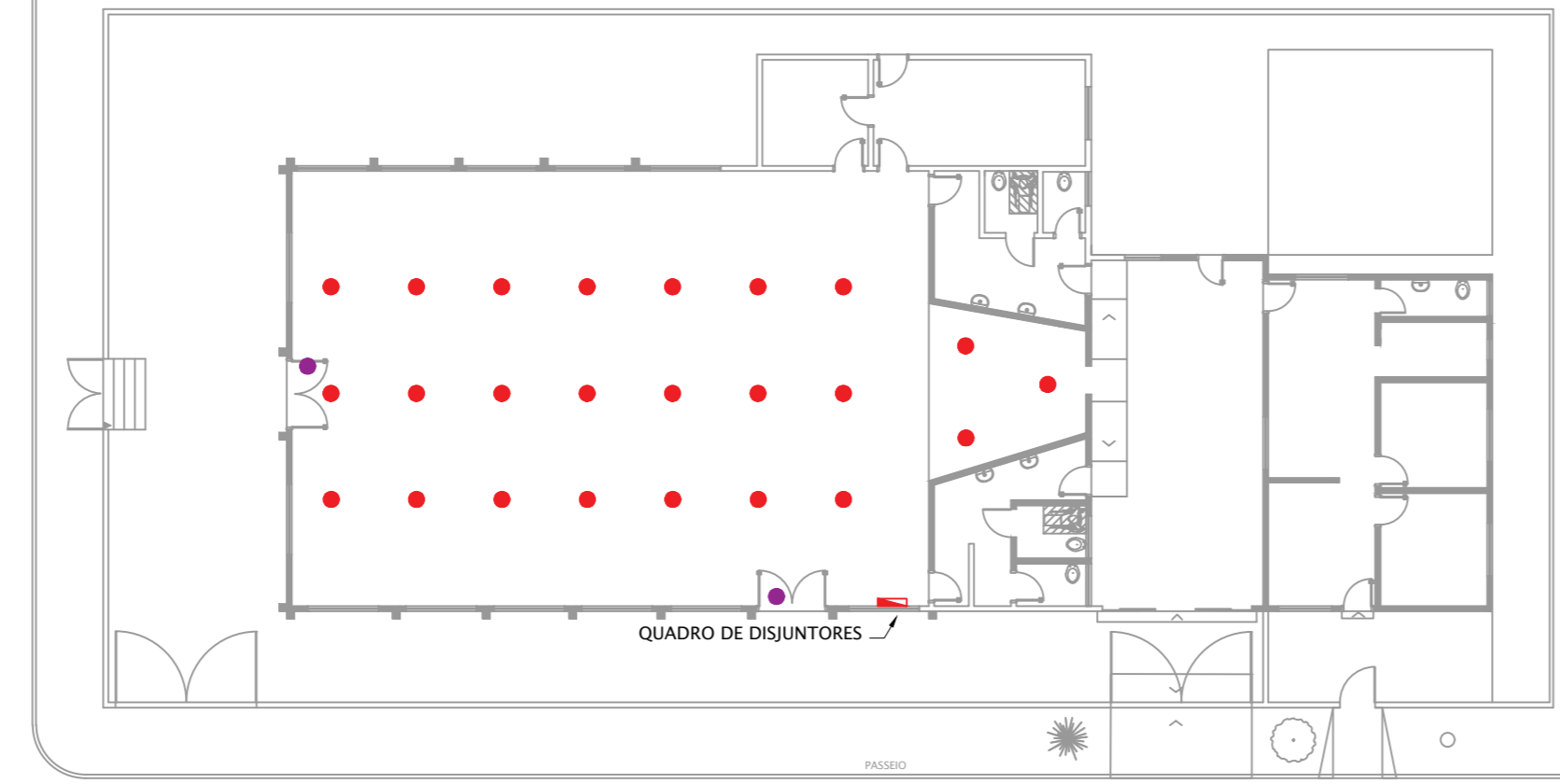


CORTE LONGITUDINAL AA  
ESCALA: 1/100



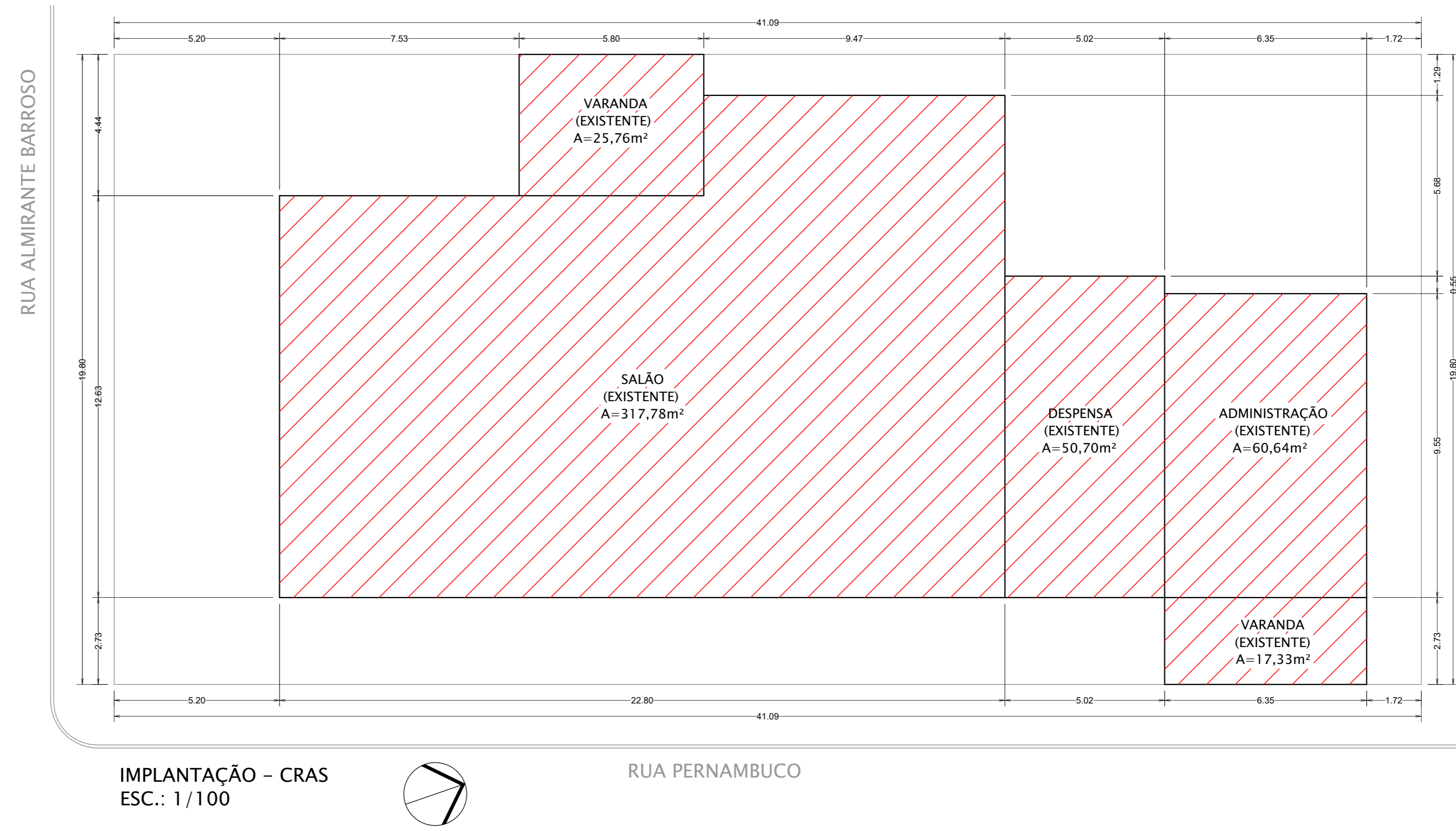
CORTE LONGITUDINAL BB  
ESCALA: 1/100



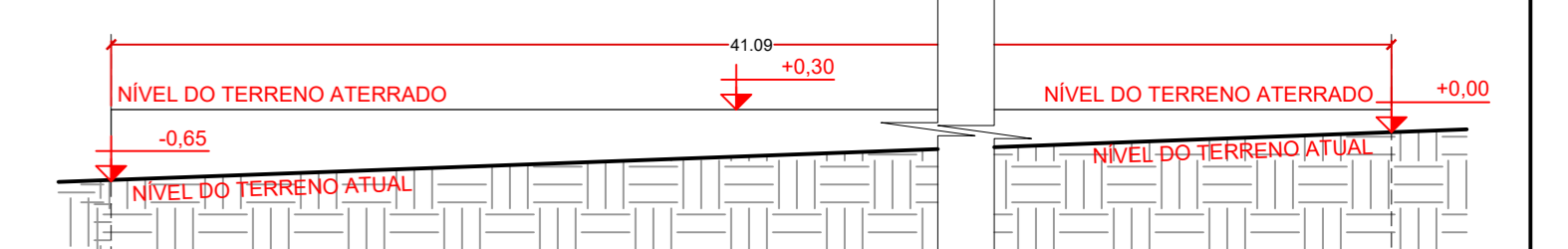
PLANTA DE ILUMINAÇÃO - CRAS  
ESC.: 1/200

- 24 PONTOS DE LUZ - LED DE 25W
- 2 PONTOS DE LUZ DE EMERGÊNCIA

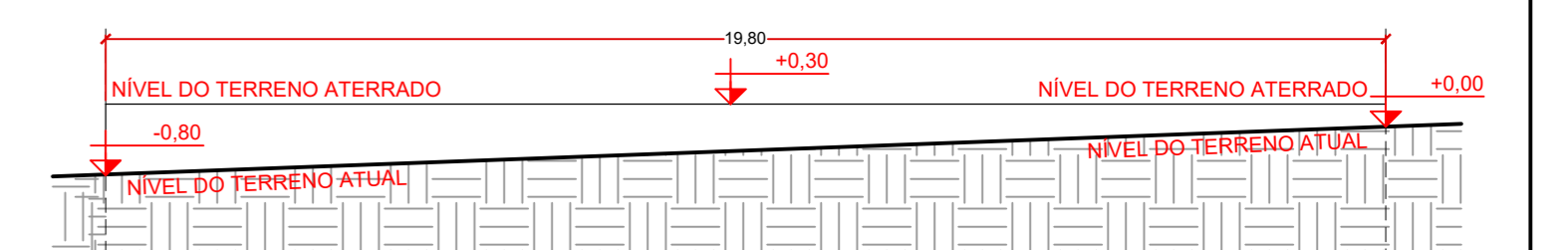
LEGENDA DO QUADRO DE DISJUNTORES  
16A 2,5M (CIRCUITO DE ILUMINAÇÃO)  
16A 2,5M (CIRCUITO DE ILUMINAÇÃO)  
10A 1,5M (CIRCUITO DE LUZ DE EMERGÊNCIA)



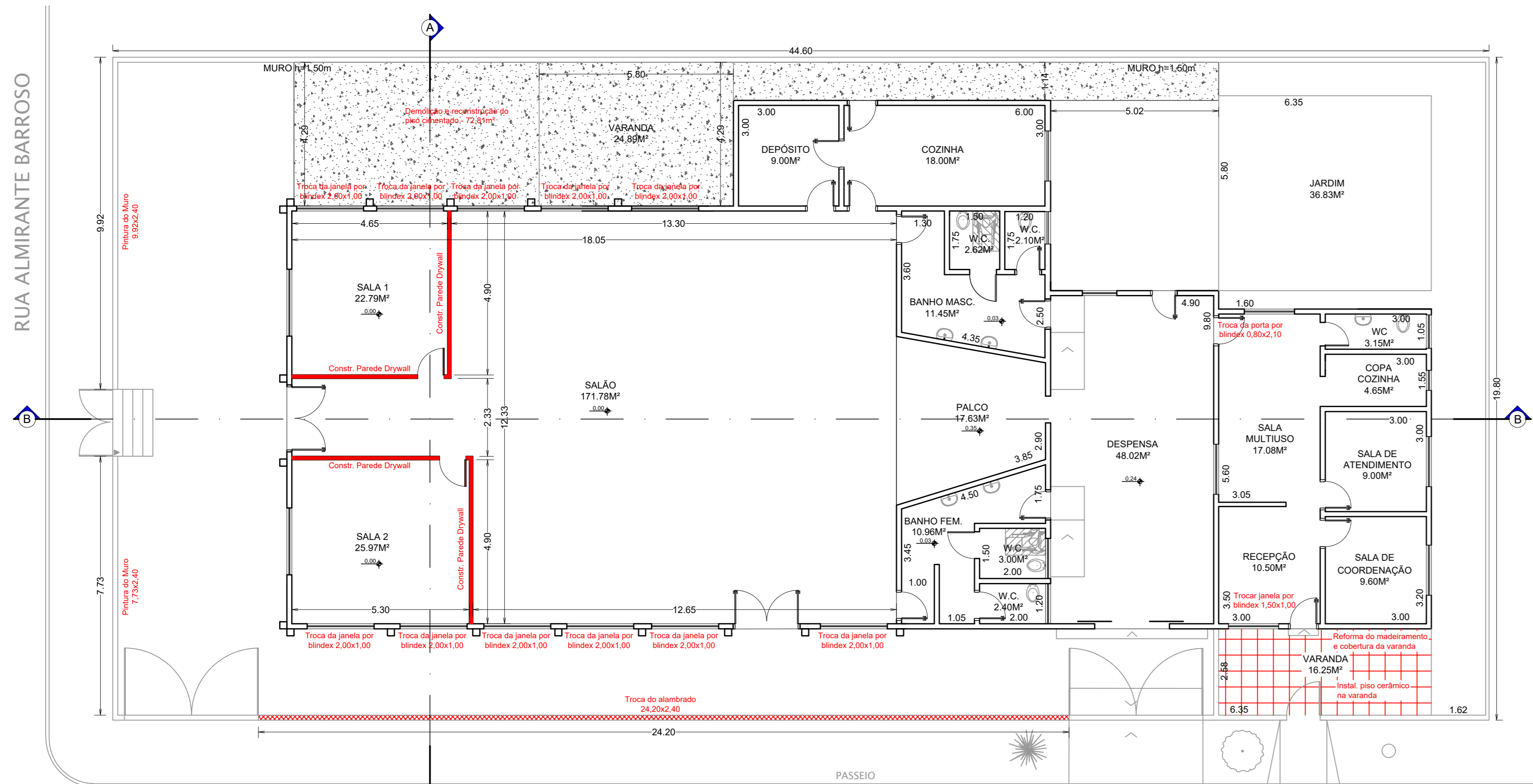
IMPLANTAÇÃO - CRAS  
ESC.: 1/100



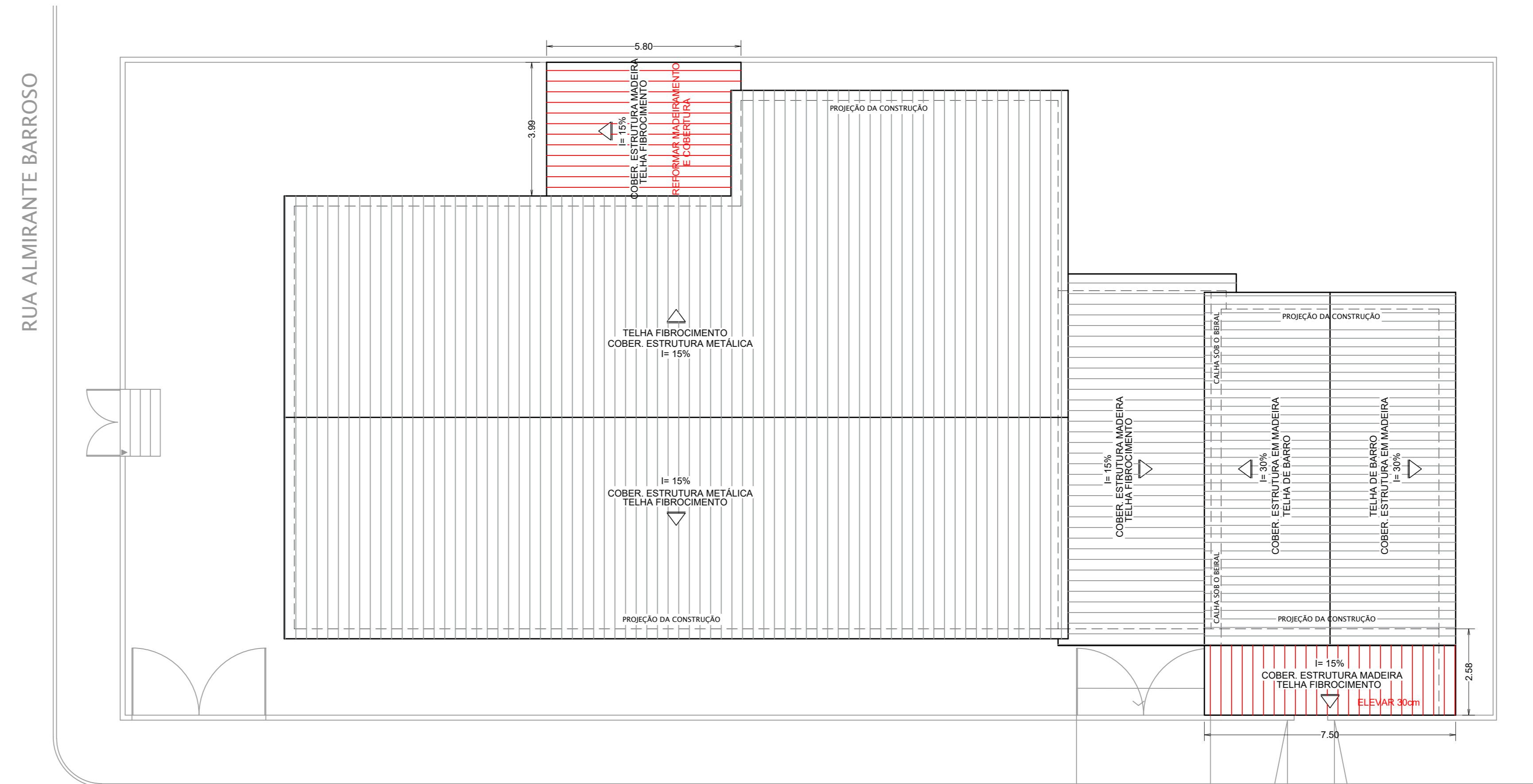
PERFIL TRANSVERSAL  
ESCALA: 1/100



PERFIL LONGITUDINAL  
ESCALA: 1/100



PLANTA TÉCNICA - CRAS  
ESC.: 1/100



PLANTA DE COBERTURA - CRAS  
ESC.: 1/100

### PROJETO ARQUITETÔNICO

FOLHA 01

**ASSUNTO** - REFORMA DO CRAS

**LOCAL** - RUA PERNAMBUCO ESQUINA COM A RUA ALMIRANTE BARROSO  
QUADRA C - LOTES 3, 4 E 5 - VILA MATADOURO - BASTOS/SP

**PROPRIETÁRIA** - PREFEITURA MUNICIPAL DE BASTOS

**ESCALA** - INDICADAS

**SITUAÇÃO SEM ESCALA**

RUA SANTA CATARINA  
RUA PERNAMBUCO  
RUA ALMIRANTE BARROSO

Prop.:  
**PREFEITURA MUNICIPAL DE BASTOS**  
CNPJ: 45.547.403/0001-93

**ENG. SÉRGIO MASSAO HOSSOYA**  
Engº - CREA/SP 5061320667

**RODRIGO ALEXANDRO MURJIA**  
Secretário Municipal de Planejamento

**MANOEL IRONIDES ROSA**  
Prefeito Municipal

QUADRO DE ÁREAS	
TERRENO	800,00m²
TOTAL DA CONSTRUÇÃO	472,21m²
ÁREA LIVRE	327,79m²
TAXA DE OCUPAÇÃO	59,62%

PREFEITURA MUNICIPAL DE BASTOS  
Rua Adhemar de Barros, 515 - Telefone (14) 3478-8803 - Centro  
Bastos/SP - CEP: 17890-000 - e-mail: planejamento@bastos.sp.gov.br