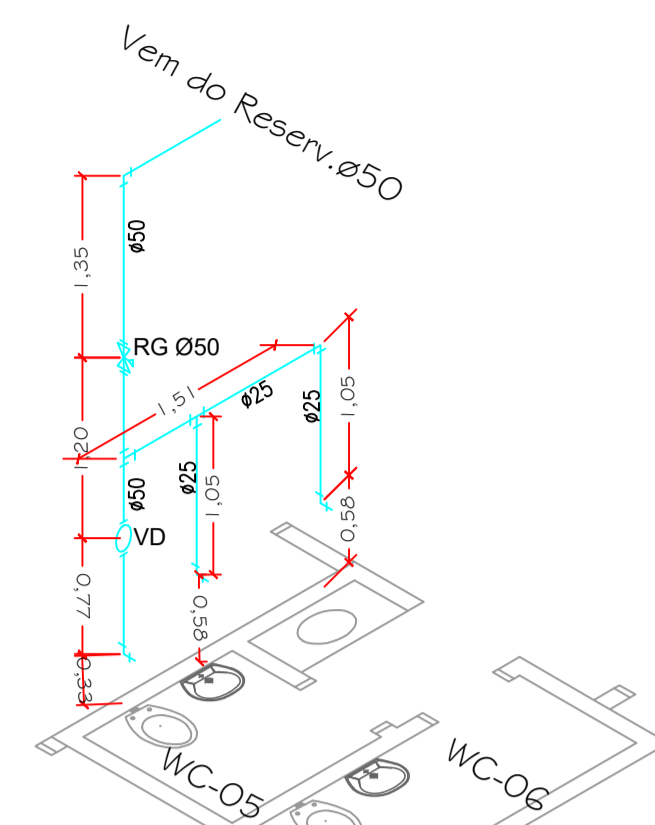
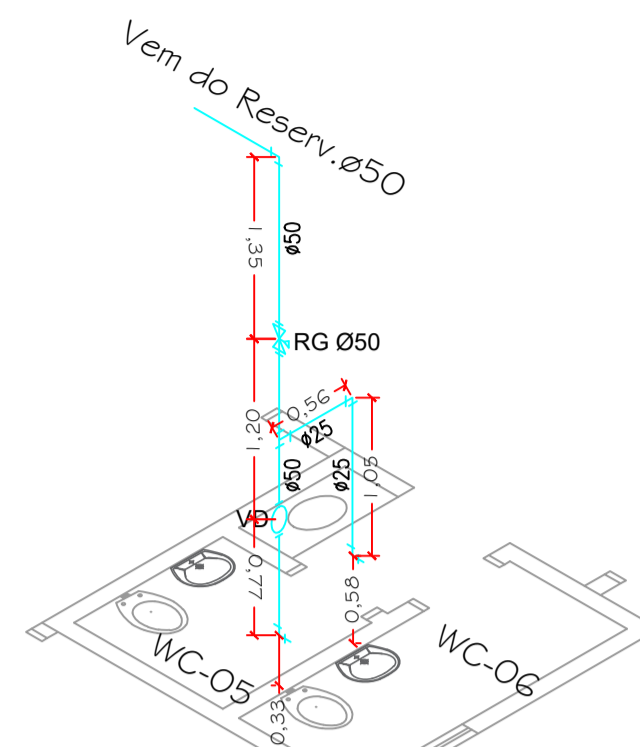


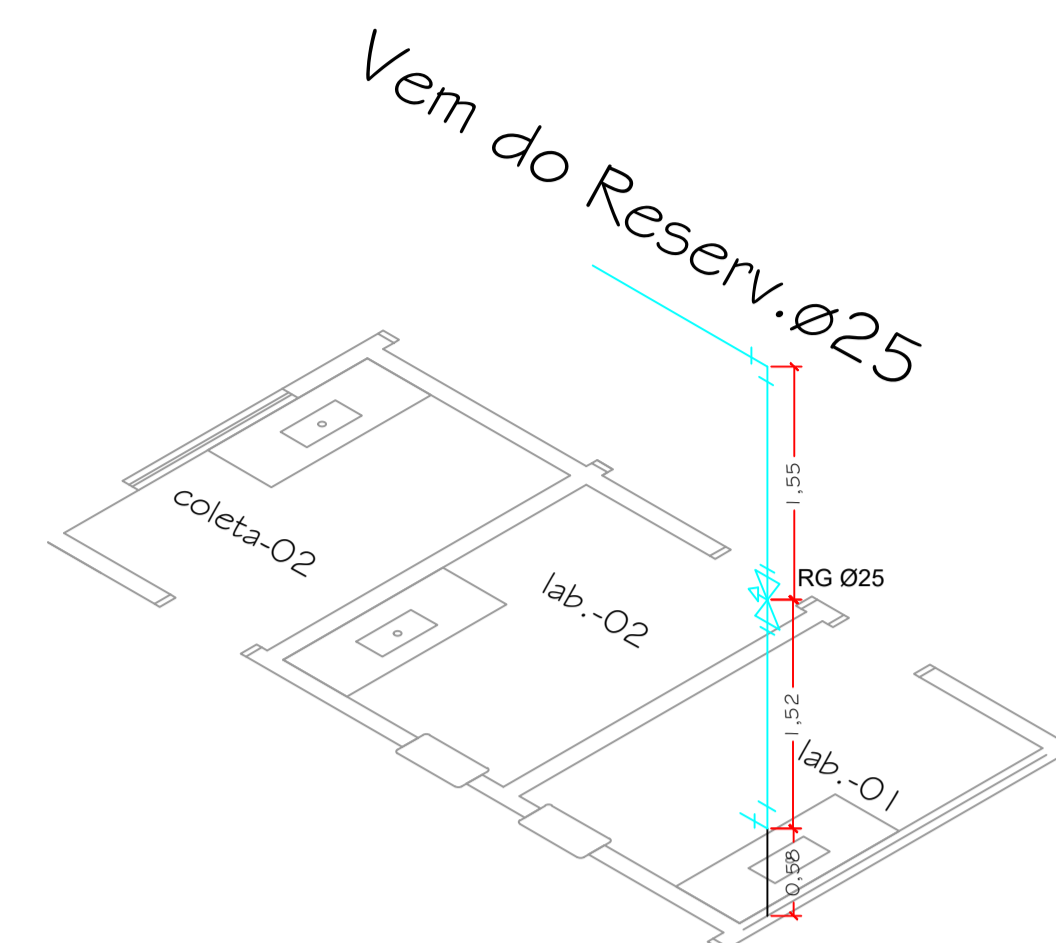
DETALHE ÁGUA FRIA WC 04
ESCALA 1:50



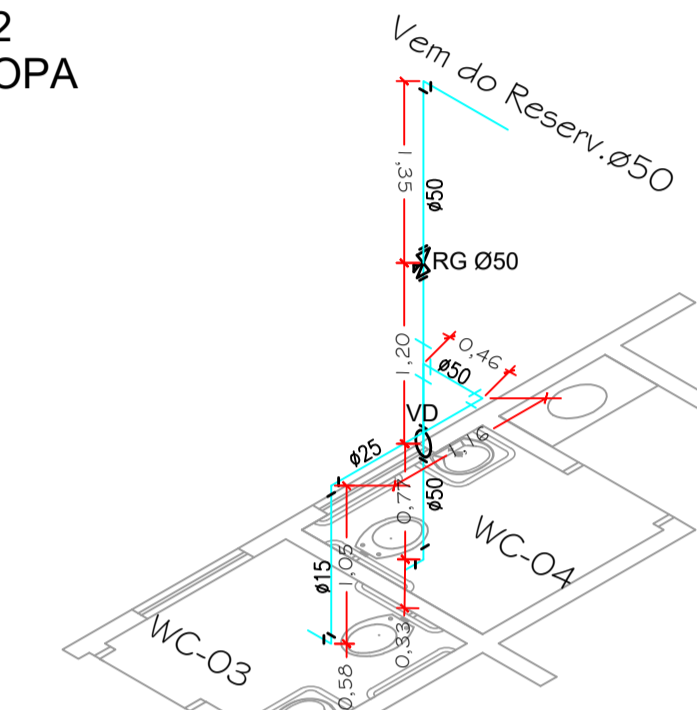
DETALHE ÁGUA FRIA WC 05
ESCALA 1:50



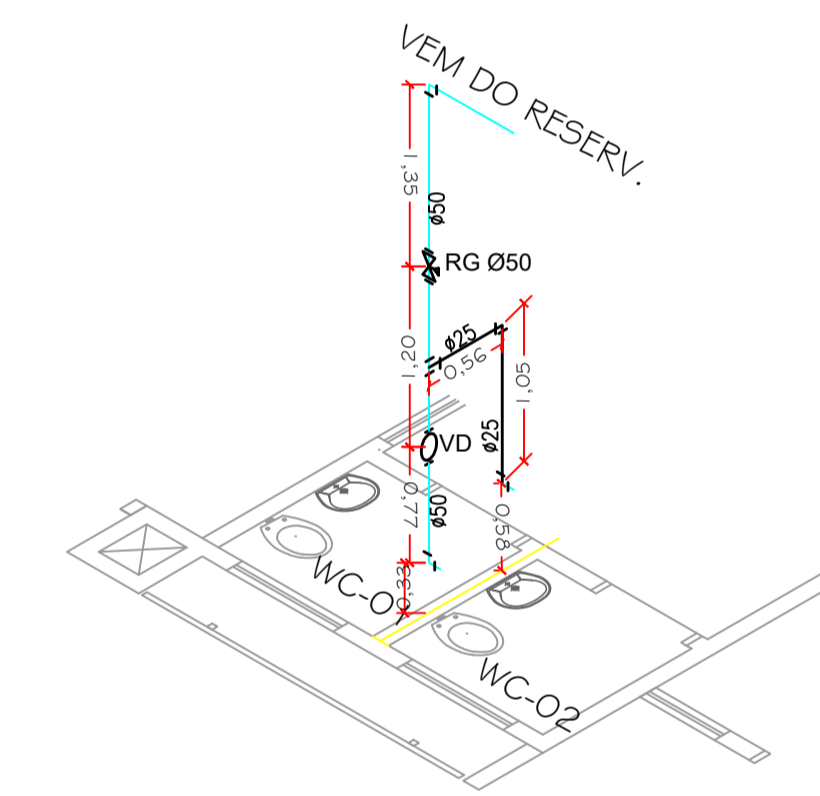
DETALHE ÁGUA FRIA WC 06
ESCALA 1:50



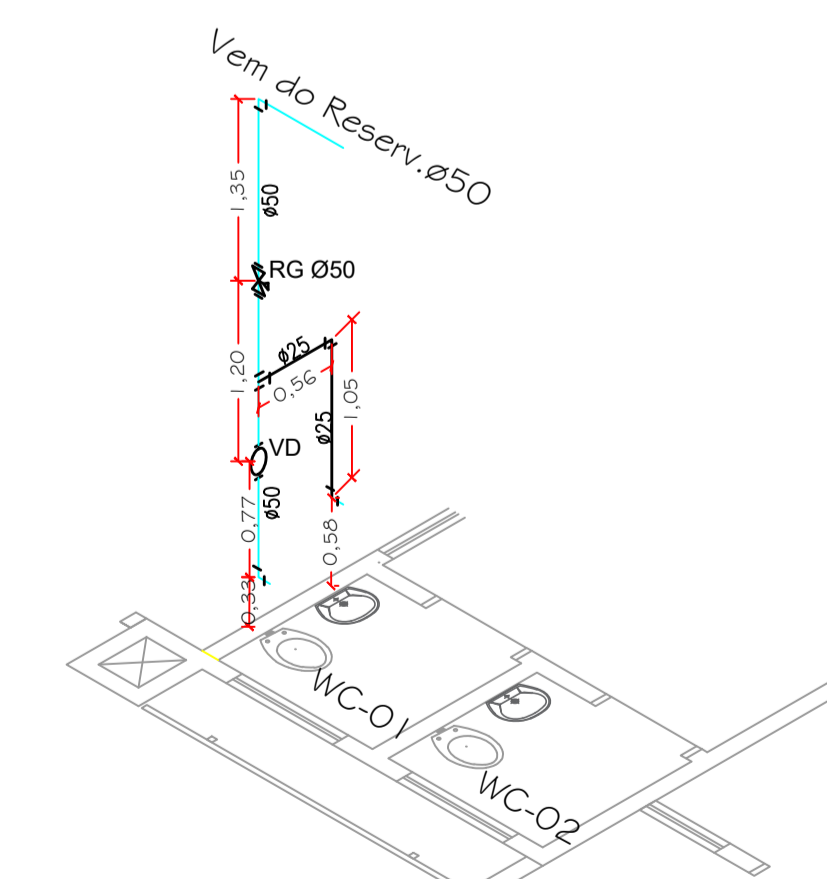
DETALHE ÁGUA FRIA LAB. 01, LAB. 02
LAB. 03, LAB. 04, COLETA 02 e 03; e COPA
ESCALA 1:50



DETALHE ÁGUA FRIA WC 03
ESCALA 1:50



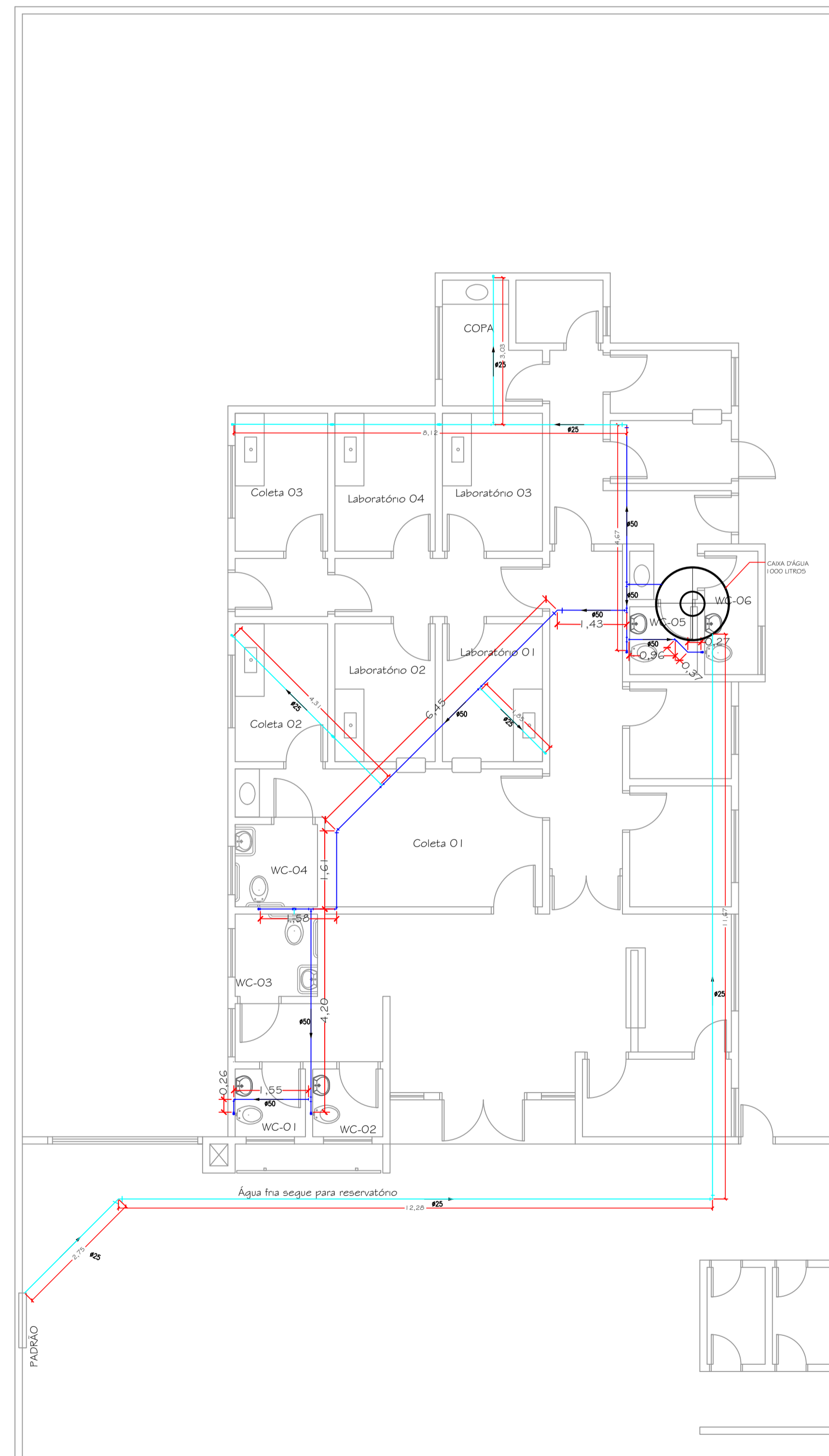
DETALHE ÁGUA FRIA WC 02
ESCALA 1:50



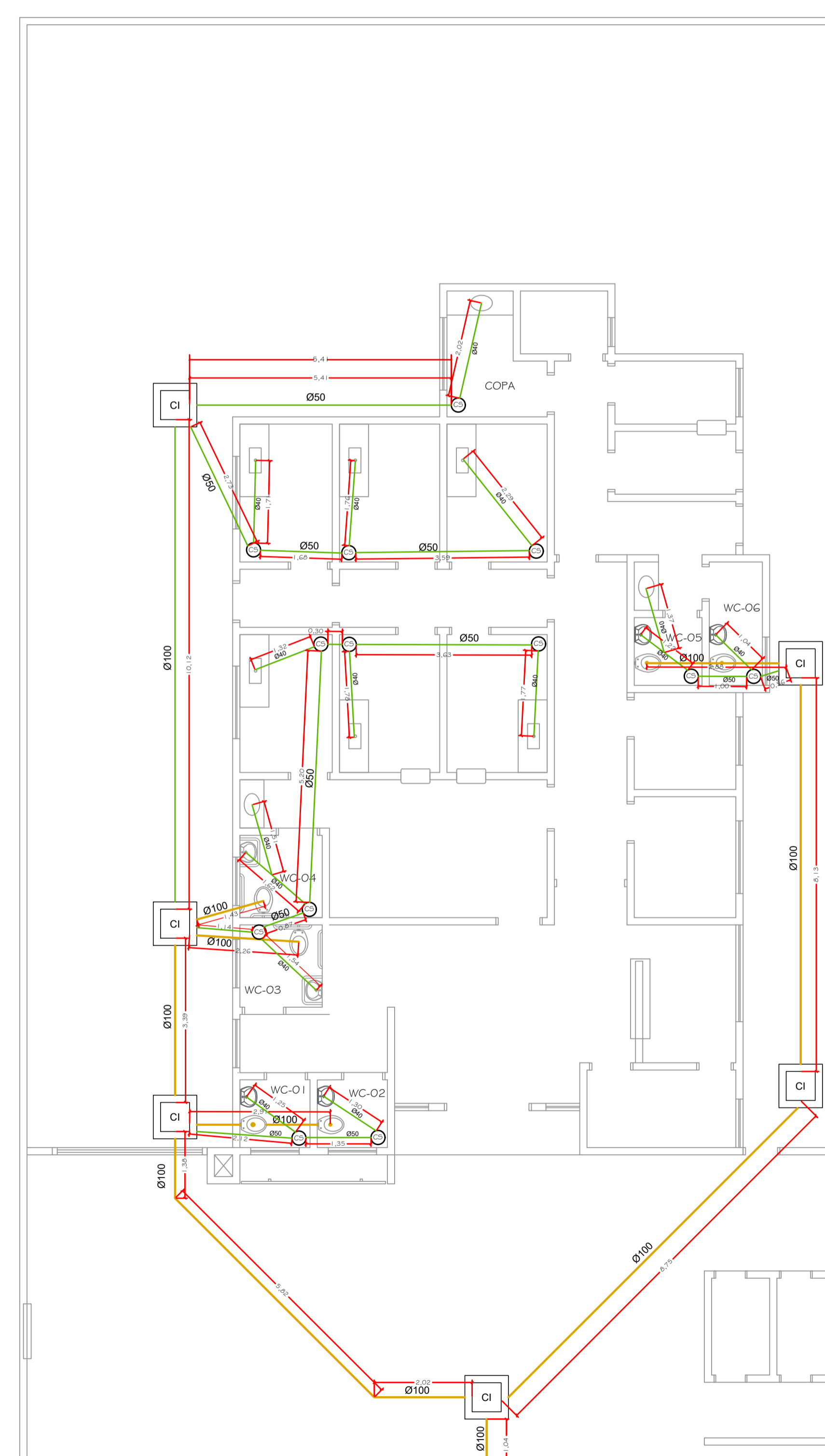
DETALHE ÁGUA FRIA WC 01
ESCALA 1:50

LEGENDA

- RG -Registro de gaveta
- RP -Registro de pressão
- LV -Ponto de água lavatório
- MC -Ponto de água mictrório
- CH -Ponto de água chuvaivo
- VD -Válvula de descarga
- CS -Caixa sifonada
- RL -Ralo



PLANTA ÁGUA FRIA
ESCALA 1:75



PLANTA REDE DE ESGOTO
ESCALA 1:50

PROJETO HIDRÁULICO

FOLHA 01

ASSUNTO - CONSTRUÇÃO DE 01 LABORATÓRIO MUNICIPAL DE ANÁLISES CLÍNICAS

LOCAL - RUA 15 DE NOVEMBRO - QUADRA G1 - LOTE 4 - JD HIKARI - BASTOS/SP

PROPRIETÁRIA - PREFEITURA MUNICIPAL DE BASTOS

ESCALA - INDICADAS

SITUAÇÃO SEM ESCALA

AVENIDA 18 DE JUNHO		N	
INSS	POLÍCIA CIVIL	18	
3	POLÍCIA MILITAR	17	
4	61	16	
5	ACIB	15	
		14	

RUA VEREADOR SHIGERU SHIDA

Prop.: PREFEITURA MUNICIPAL DE BASTOS
CNPJ: 45.547.403/0001-93

SÉRGIO MASAO HOSSOYA
Engº Civil - Crea/SP 5061329667
ART Nº 28027230221355452

ENGº RODRIGO ALEXANDRO MURJIA
Secretário Municipal de Planejamento

MARIA ISABEL ALEGRE VIANA DA SILVA
Secretária Municipal de Saúde

QUADRO DE ÁREAS	
TERRENO	510,00m²
A CONSTRUIR	176,43m²
LABORATÓRIO	10,26m²
DESCARTE DE LIXO	10,26m²
TOTAL DA CONSTRUÇÃO	196,69m²
ÁREA LIVRE	323,31m²
TAXA DE OCUPAÇÃO	36,61%

PREFEITURA MUNICIPAL DE BASTOS

Rua Adhemar de Barros, 600 - Telefone (14) 3478-9803 - Centro
Bastos/SP - CEP 17630-000 - email: planejamento@bastos.sp.gov.br